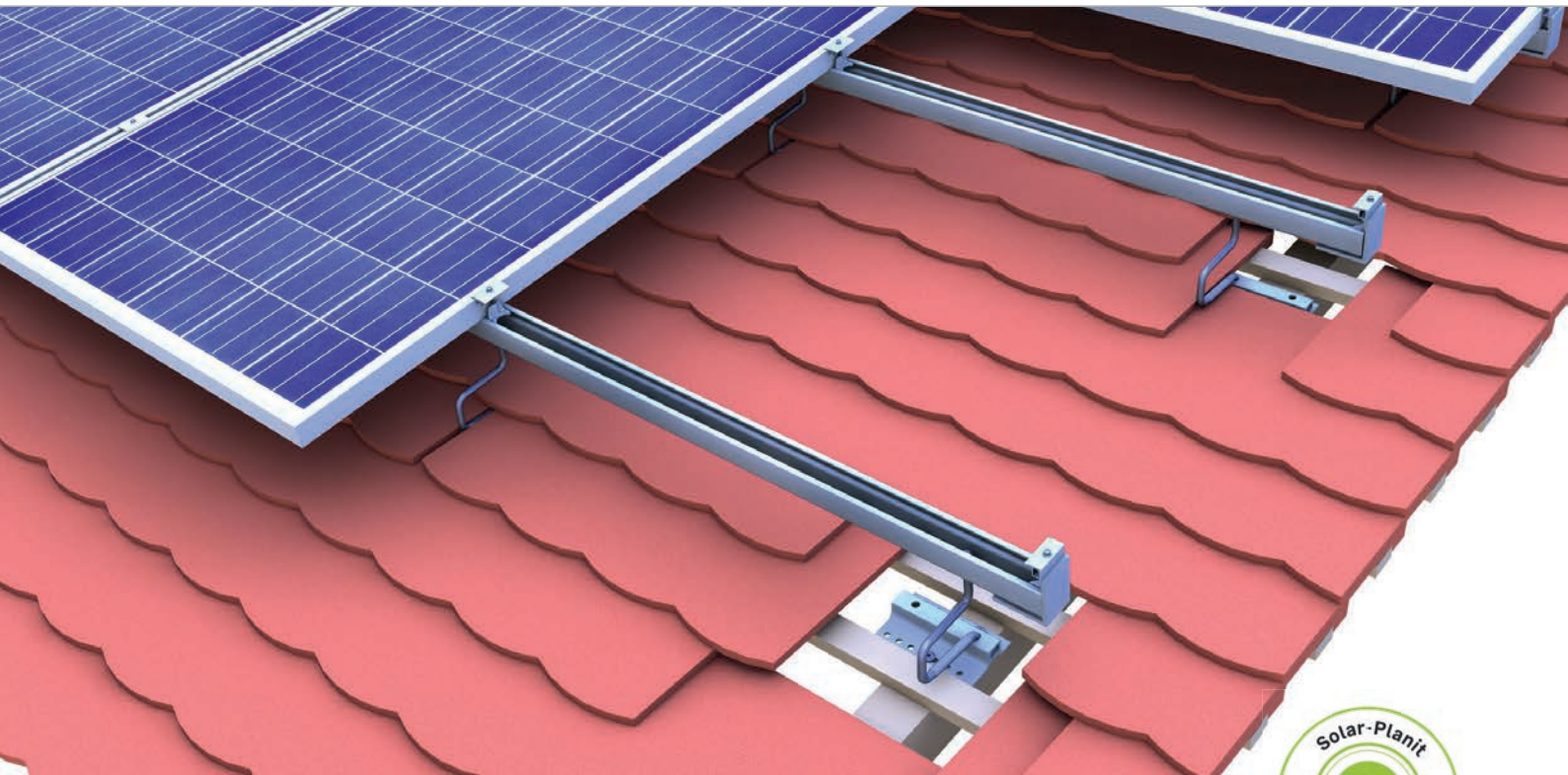
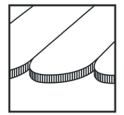


Biberschwanzdach | Klemmsystem top-fix

Klemmsystem einlagig mit hochkant montierten Modulen



Die Lösung für Biberschwanzziegel

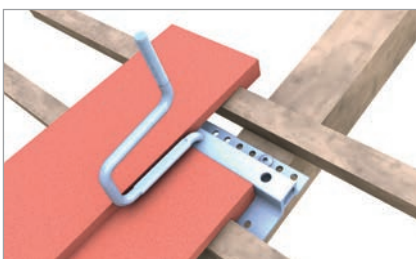
- systemübergreifende Bauteile
- zentrische Lasteinleitung
- im Kreuzschienenverbund auch Modulquermontage möglich
- 2 Klemmen für alle Rahmenhöhen in schwarz eloxiert oder blank

Produktvarianten

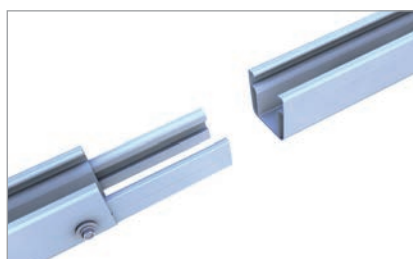
- Dachhaken flex für geringere Lasten oder 40 mm Dachlattung
- Doppel-Dachhaken für extreme Belastung
- Schienen und Klemmen in schwarz eloxiert oder blank erhältlich

Ihre Vorteile

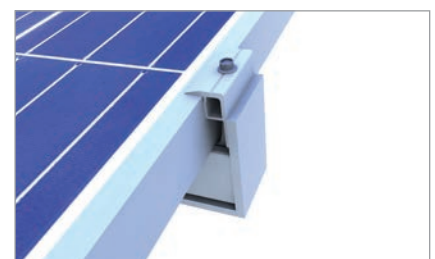
- 3-fach verstellbarer Dachhaken zum Ausgleich von unebenen Dächern, für unterschiedliche Ziegelstärken und -breiten
- keine Biberschwanzblechziegel erforderlich
- sehr schmale Ziegeldurchführung
- C-Schiene dient gleichzeitig als Kabelkanal



Position Bügel bei Biberschwanzeindeckung



Schienenverbinder C47 S für Profilkammern



Abdeckkappe am Anlagenrand

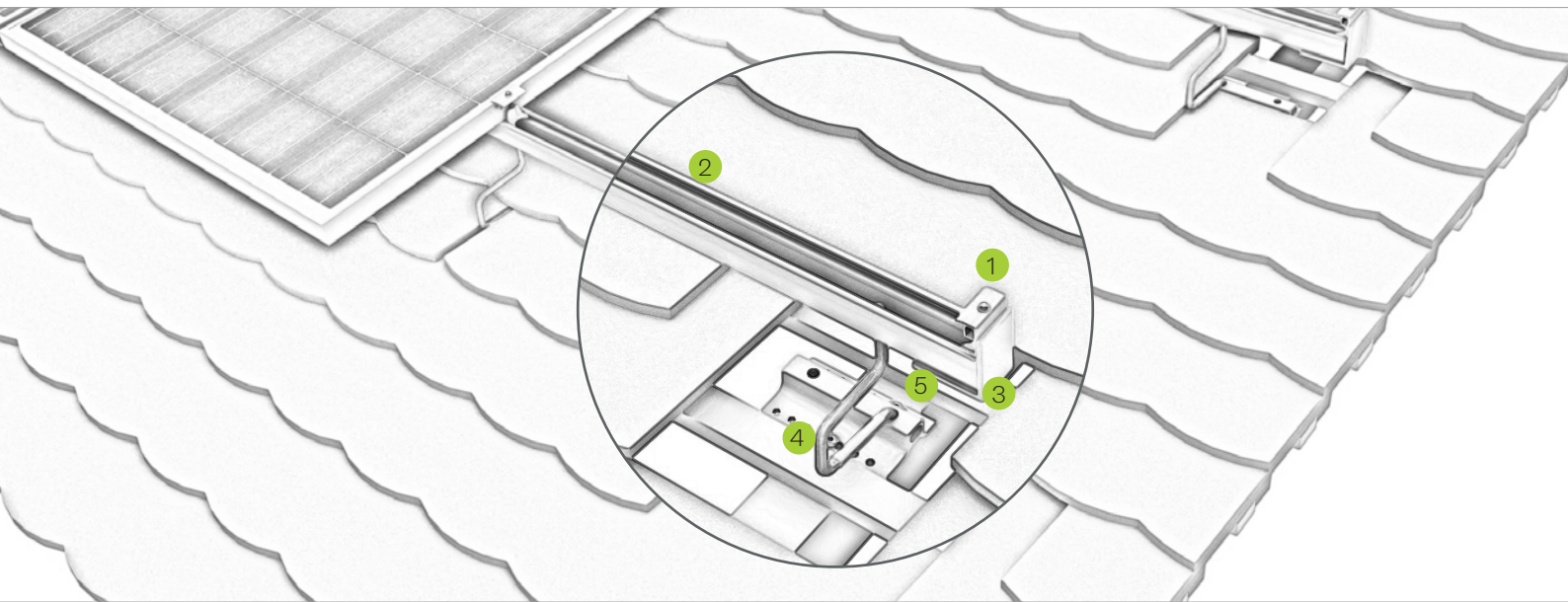


Bild Bezeichnung

- | | |
|---|--|
| 1 | <p>Mittel- und Endklemmen</p> <ul style="list-style-type: none"> • für Modulrahmen 30-42 mm und 43-52 mm • montagefreundlich dank Arretierfunktion |
| 2 | <p>C-Schiene</p> <ul style="list-style-type: none"> • in verschiedenen Stärken und Längen erhältlich • trittfest während der Montage |
| 3 | <p>Abdeckkappe</p> <ul style="list-style-type: none"> • für den optisch ansprechenden Schienenabschluss • UV- und witterungsbeständig |
| 4 | <p>Dachhaken-Set</p> <ul style="list-style-type: none"> • 3-fach verstellbar für die perfekte Anlage • wahlweise für hohe (ZD) und geringere (flex) Lasten |
| 5 | <p>Befestigungsschraube Dachhaken</p> <ul style="list-style-type: none"> • mit bauaufsichtlicher Zulassung • in Ø 6 / 8 mm in unterschiedlichen Längen erhältlich |



Dachhaken flex für geringere Lasten



Varianten der C-Schiene

Montagevideo



novotegra GmbH
Eisenbahnstraße 150 | 72072 Tübingen | Deutschland
Tel. +49 7071 98987-0, info@novotegra.com
www.novotegra.com

Irrtümer und Änderungen vorbehalten.
Stand: Januar 2021 / TP