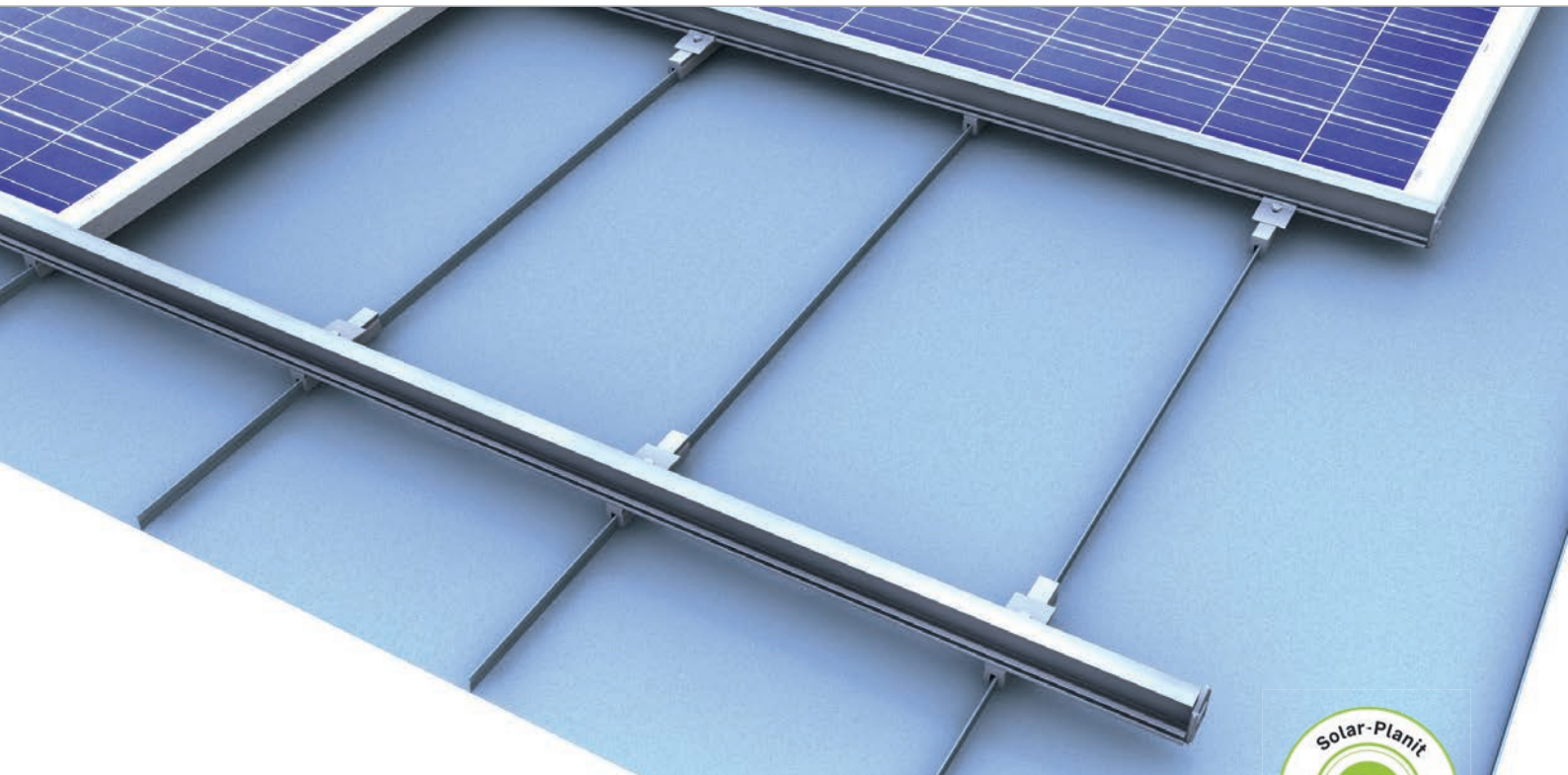
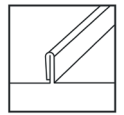


Blechfalzdach | Einlegesystem

Einlegesystem einlagig mit quer montierten Modulen



Perfekte Optik und hohe Effizienz

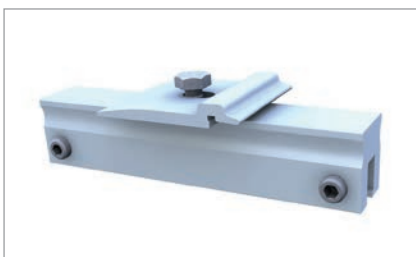
- Klemmtechnik mit Klemmpunkten an der Falzbördelung
- Modulhochkant- und quermontage möglich
- schnelle Montage von oben mit gut greifbaren Bauteilen
- komplett vormontierte Falzklemme mit Verbinder für die Einlegeschiene

Produktvarianten

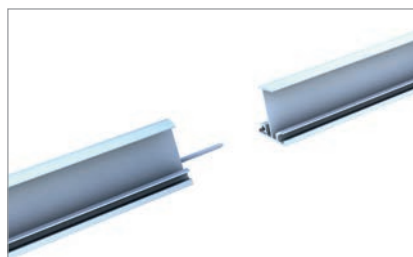
- optional mit VA-Sattel für Stehfalzdächer aus Kupfer
- Einlegeschiene in schwarz eloxiert oder blank passend zum Modul

Ihre Vorteile

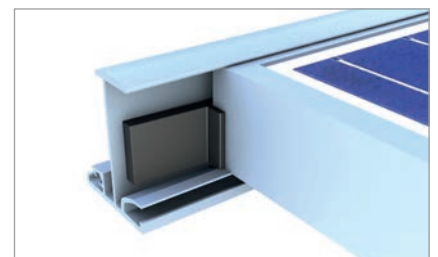
- hochwertige Anlagenoptik und schnelle Montage dank Einlegesystem
- wenige Bauteile – schnelle Montage
- kostenoptimiertes einlagiges System
- gute Modulhinterlüftung



Klemme für Einlegesystem auf Stehfalzdach



Verbindung Einlegeschiene



Modulsicherung bei geringer Dachneigung

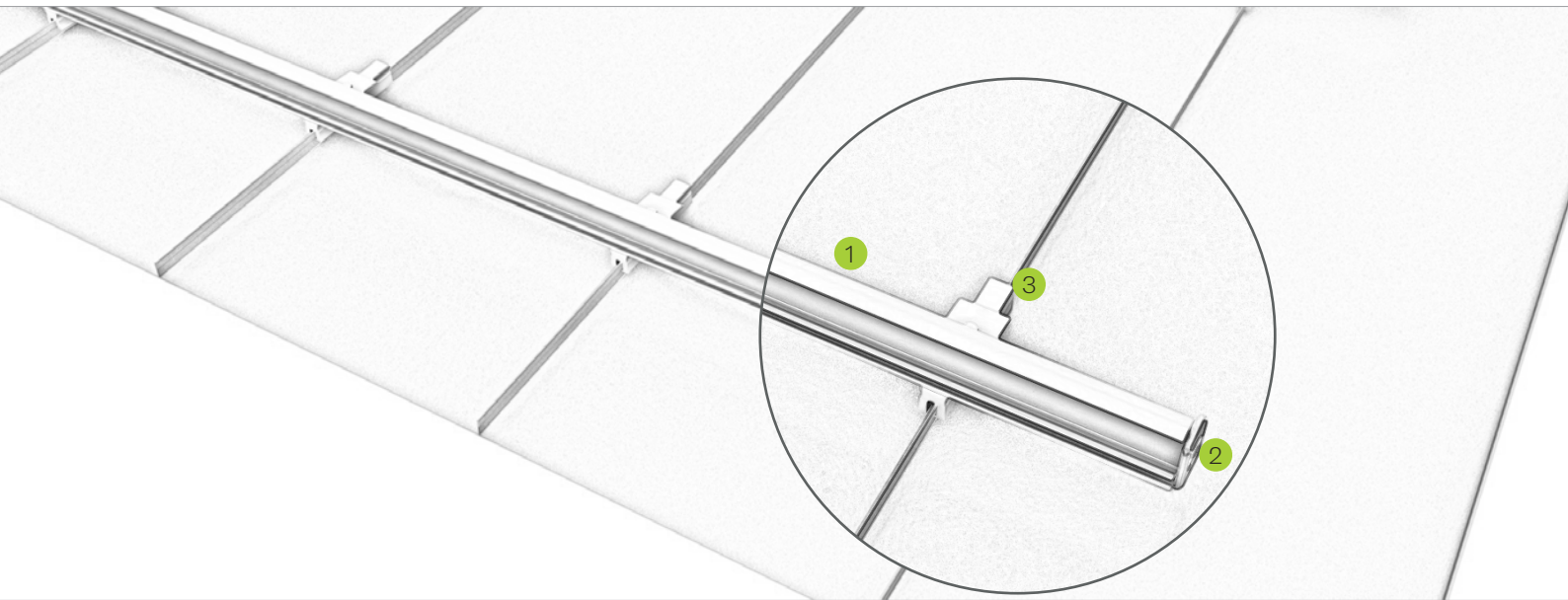


Bild Bezeichnung

- | | |
|---|---|
| 1 | Einlegeschiene <ul style="list-style-type: none">• in schwarz und blank für alle Rahmenhöhen• Modulverlegung schwimmend und spannungsfrei |
| 2 | Randanschlag <ul style="list-style-type: none">• farblich auf die Einlegeschiene abgestimmt• kein Herauswandern der Module möglich |
| 3 | Falzklemme <ul style="list-style-type: none">• komplett vorkonfektioniert• einfacher Anschluss an die Einlegeschiene |
| 4 | VA-Sattel <ul style="list-style-type: none">• zur Montage auf Kupferdächern• verhindert Oxidation des Bauteils |



Anschluss Einlegeschiene auf Stehfalzklemme



Stehfalzklemmen-Set für Kupfer

Montagevideo



novotegra GmbH
Eisenbahnstraße 150 | 72072 Tübingen | Deutschland
Tel. +49 7071 98987-0, info@novotegra.com
www.novotegra.com

Irrtümer und Änderungen vorbehalten.
Stand: Januar 2021 / TP