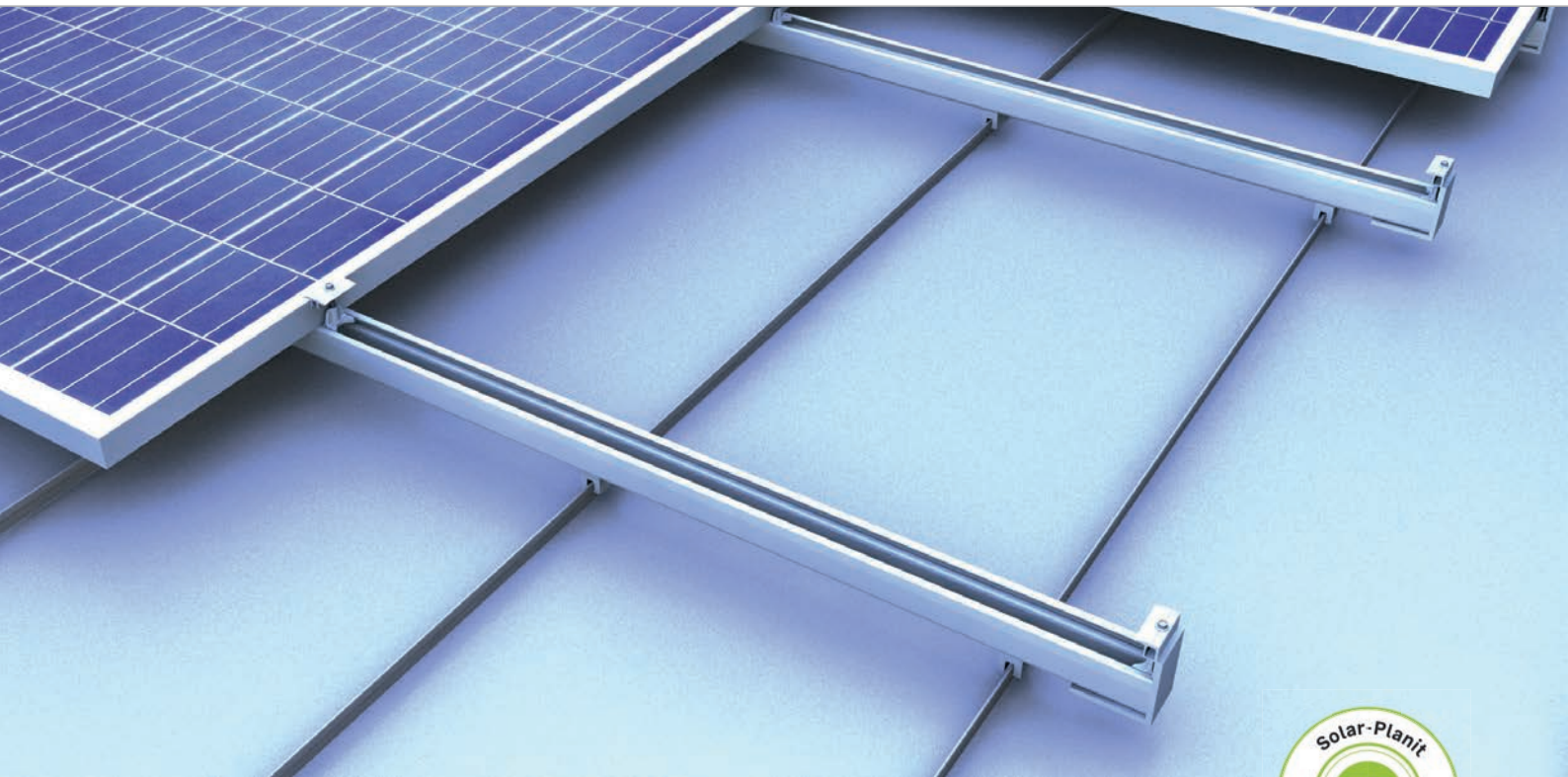
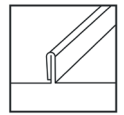


Blechfalzdach | Klemmsystem

Klemmsystem einlagig mit hochkant montierten Modulen



Perfekt für Blechfalzdächer

- sehr gute Hinterlüftung
- Modulklemmen mit Arretierfunktion für sicheren Halt in der Schiene
- systemübergreifende Bauteile
- schnelle und effiziente Montage von oben

Produktvarianten

- optional mit VA-Sattel für Stehfalzdächer aus Kupfer
- Klemmen für Stehfalz- und Rundfalzdach
- Schienen und Modulklemmen in schwarz eloxiert oder blank erhältlich

Ihre Vorteile

- wenige Bauteile, komplett vorkonfektioniert
- zentrische Lasteinleitung
- C-Schiene dient gleichzeitig als Kabelkanal
- Schnelle Montage von oben mit gut greifbaren Bauteilen



Rundfalzklemme



Zentrische Lasteinleitung in die Falzklemme



C-Schiene als Kabelkanal

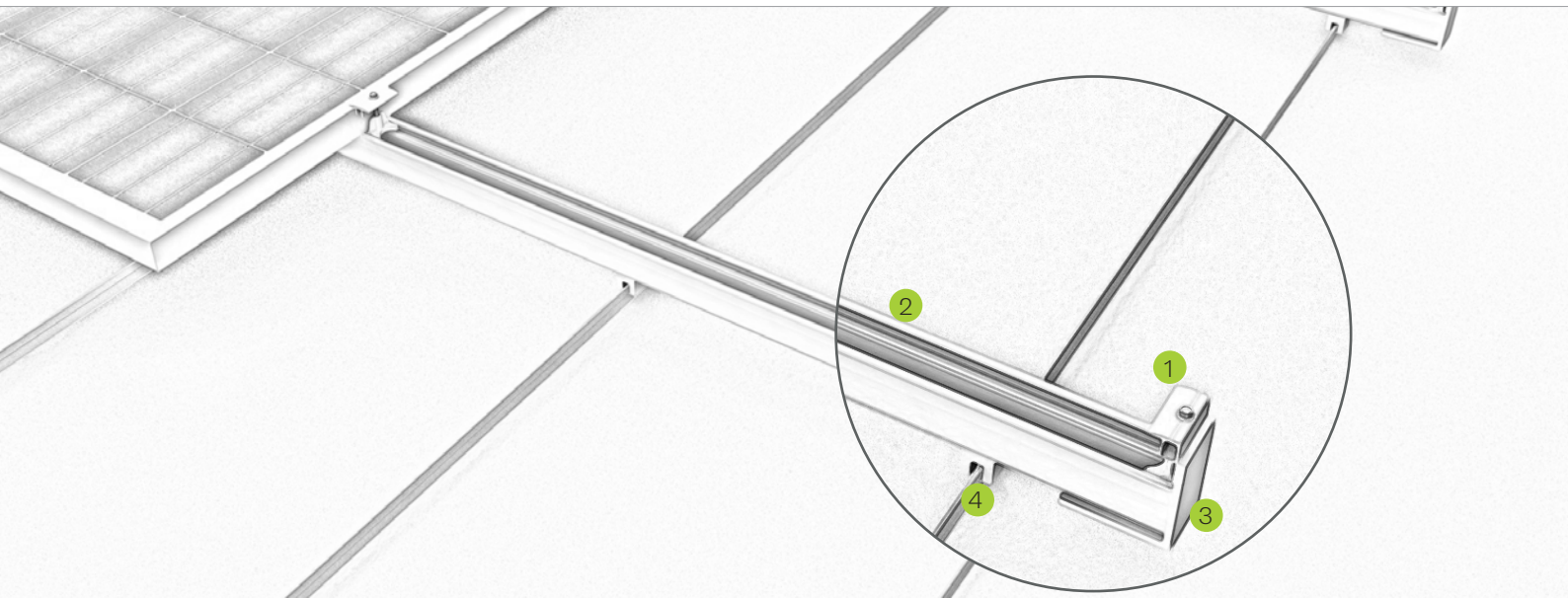
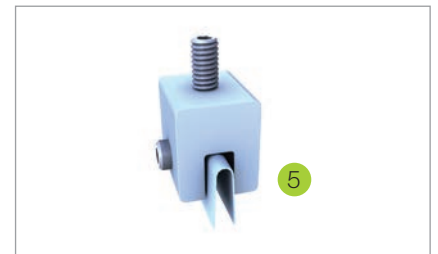


Bild Bezeichnung

- | | |
|---|---|
| 1 | <p>Mittel- und Endklemmen</p> <ul style="list-style-type: none"> • in schwarz und blank für alle Rahmenhöhen • montagefreundlich dank Arretierfunktion |
| 2 | <p>C-Schiene</p> <ul style="list-style-type: none"> • in verschiedenen Stärken und Längen erhältlich • trittfest während der Montage |
| 3 | <p>Abdeckkappe</p> <ul style="list-style-type: none"> • für den optisch ansprechenden Schienenabschluss • UV- und witterungsbeständig |
| 4 | <p>Falzklemme</p> <ul style="list-style-type: none"> • zentrische Lasteinleitung • komplett vorkonfektioniert |
| 5 | <p>VA-Sattel</p> <ul style="list-style-type: none"> • zur Montage auf Kupferdächern • verhindert Oxidation des Bauteils |



Verbinder C-Schiene außenliegend



Klemme mit VA-Sattel für Kupferstehfalzdach

Montagevideo



novotegra GmbH
 Eisenbahnstraße 150 | 72072 Tübingen | Deutschland
 Tel. +49 7071 98987-0, info@novotegra.com
 www.novotegra.com

Irrtümer und Änderungen vorbehalten.
 Stand: Januar 2021 / TP