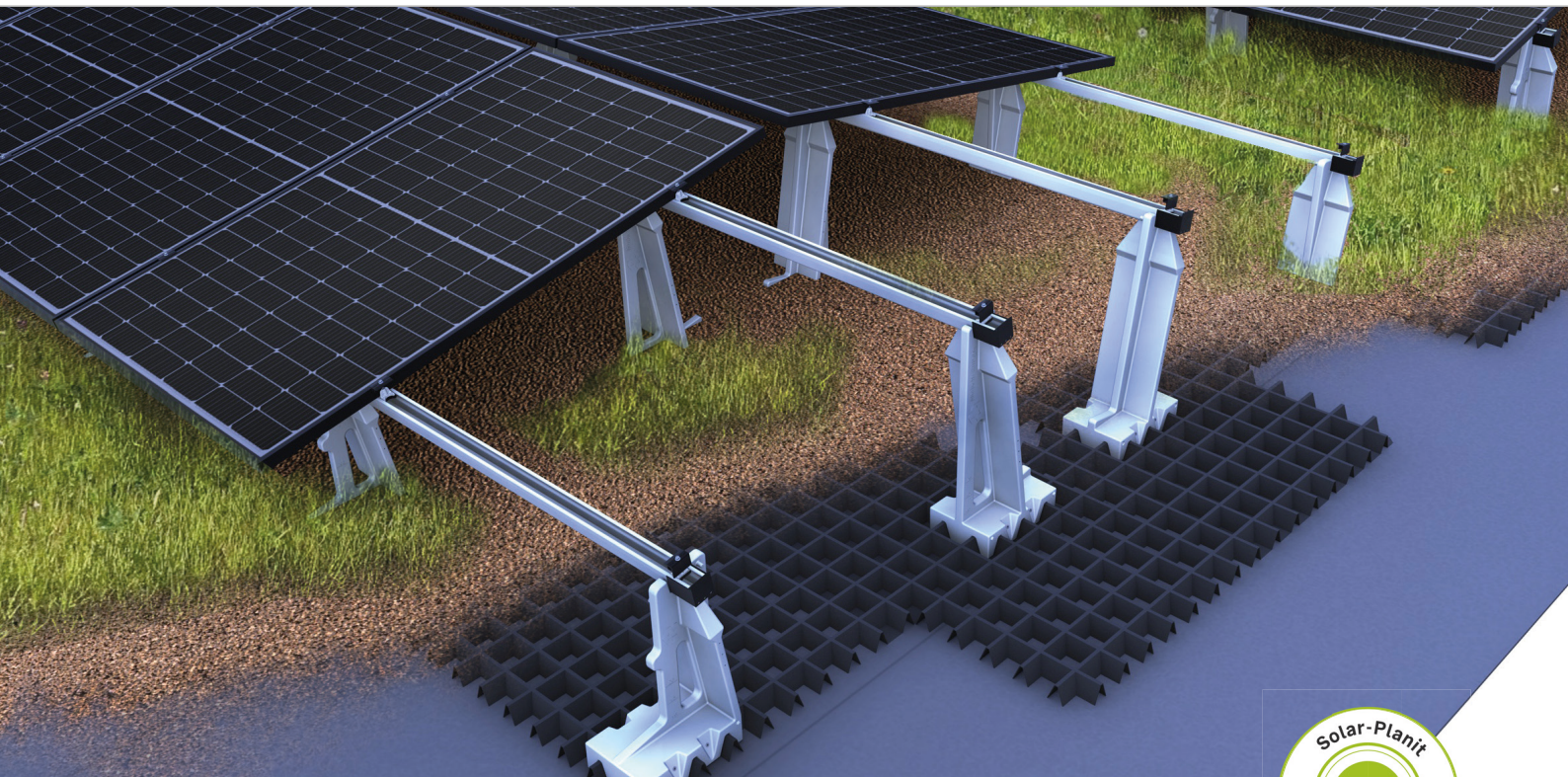
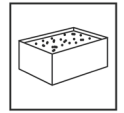


Gründach | Ost-West-System

Klemmsystem einlagig mit hochkant aufgeständerten Modulen



Biotop, Wasserspeicher, Klimaanlage – das All-in-one-Paket für Ihr Dach!

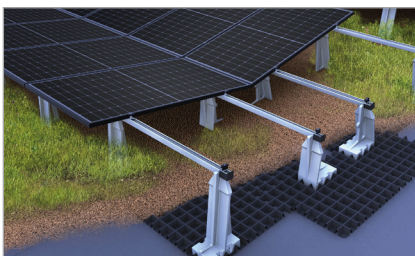
- Geeignet für unterschiedlichste Dachbegrünungen
- Retentionseffekt: Zeitverzögerter Wasserabfluss gerade bei Starkregen entlastet die Kanalisation
- Natürliche Kühlung der Umgebungstemperatur sowie der PV Anlage
- Nachhaltige Produktion aus recycletem Kunststoff made in Germany

Produktvarianten

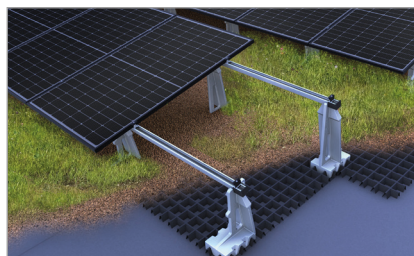
- Unterschiedliche Layouts mit denselben Komponenten möglich: Ost-West, Schmetterling, Südausrichtung
- 2 Klemmen für alle Rahmenhöhen in schwarz eloxiert oder blank
- Viele Optionalbauteile für die perfekte Anlage: Deckel C-Schiene, Erdungsverbinder, Kontaktblech, Befestigung Optimizer, u.s.w.

Ihre Vorteile

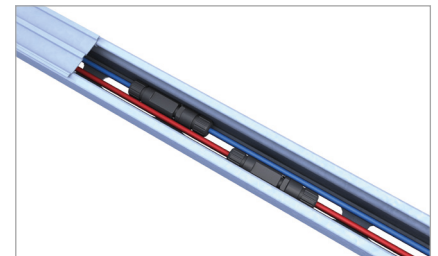
- Effiziente Flächennutzung dank 10° Modulneigung und Hochkantmontage
- Großflächige Substratplatten bieten ausreichend Platz zur Ballastierung
- Windkanalgetestete Aerodynamik
- Ausreichend Abstand zur Dachoberfläche für Pflanzenbewuchs und abrutschenden Schnee
- Einfache und schnelle Montage durch zusammenhängende Felder



Variante Schmetterling



Variante Südausrichtung



C-Schiene dient gleichzeitig als Kabelkanal

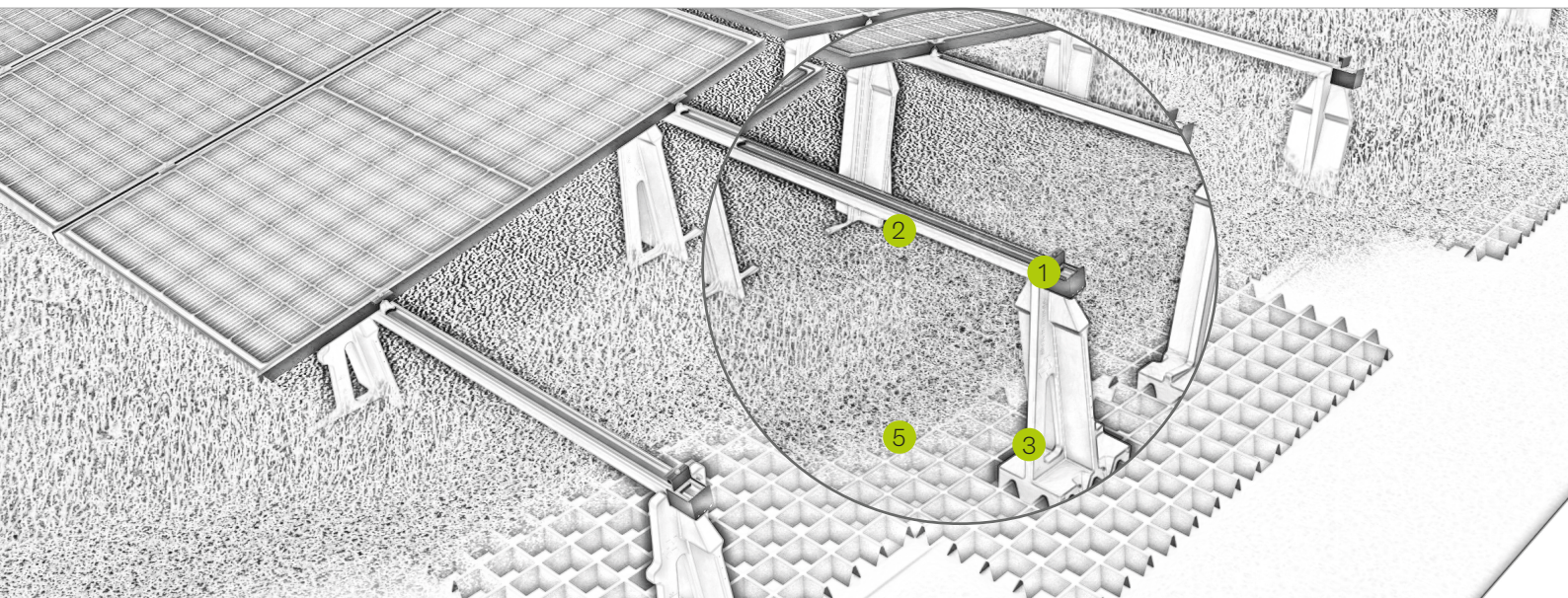
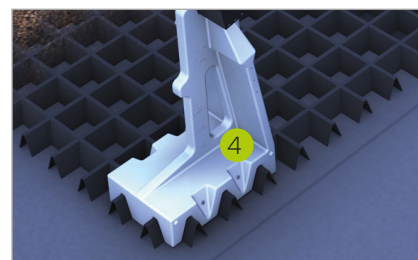
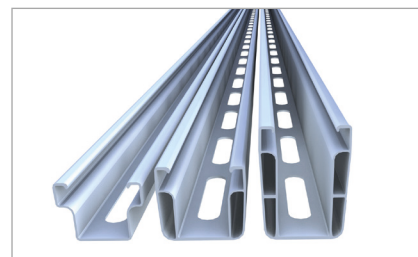


Bild Bezeichnung

- | | |
|----------|---|
| 1 | Mittel- und Endklemme <ul style="list-style-type: none">▪ für Modulrahmen 30-42 mm und 43-52 mm▪ montagefreundlich dank Arretierfunktion |
| 2 | C-Schiene <ul style="list-style-type: none">▪ dient gleichzeitig als Kabelkanal▪ in verschiedenen Stärken und Längen erhältlich |
| 3 | Modulstütze <ul style="list-style-type: none">▪ hohe Stabilität durch Formschluss mit der Substratplatte▪ mit praktischem Tragegriff und Anzeige der Substrathöhe |
| 4 | Befestigungsschraube <ul style="list-style-type: none">▪ schnelle und sichere Verbindung der Gründach-Komponenten |
| 5 | Substratplatte <ul style="list-style-type: none">▪ viel Platz für Substrat zur Ballastierung▪ Wasserspeichervolumen begünstigt den Retentionseffekt |



Formschluss von Substratplatte und Stütze



Varianten der C-Schiene

Montagevideo

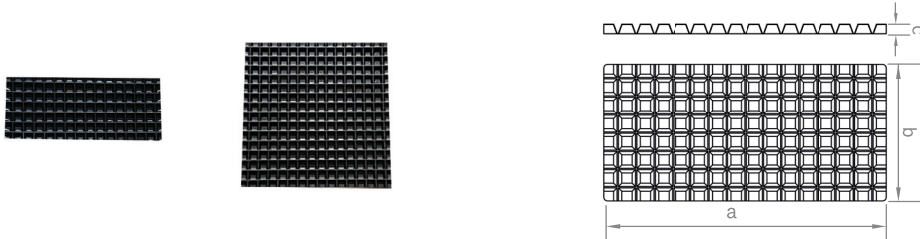


novotegra GmbH
Eisenbahnstraße 150 | 72072 Tübingen | Deutschland
Tel. +49 7071 98987-0, info@novotegra.com
www.novotegra.com

Irrtümer und Änderungen vorbehalten.
Stand: Februar 2023 / TP

Gründach: Einzelartikel

Substratplatte Gründach



Zur Aufbringung von Substrat zur Ballastierung. Wabenstruktur im 10cm Raster zur flexiblen Positionierung der Stützen. Aus recyceltem, UV-beständigem Kunststoff made in Germany.

Art.-Nr.	Bezeichnung	a in mm	b in mm	c in mm	Material
03-001507	Substratplatte Gründach	1550	1550	52	Kunststoff
03-001508	Substratplatte Gründach halb	1550	750	52	Kunststoff

Modulstütze Gründach



Modulauflager vorne bzw. hinten für das Gründachsystem. Aus recyceltem, UV-beständigem Kunststoff made in Germany. Hohe Stabilität durch Formschluss mit der Substratplatte. Mit praktischem Tragegriff und Anzeige der Substrathöhe.

Art.-Nr.	Bezeichnung	a in mm	b in mm	c in mm	Material
03-001578	Modulstütze Gründach hoch M12	625	300	200	Kunststoff / V2A
03-001579	Modulstütze Gründach tief M12	462	300	200	Kunststoff / V2A

Befestigungsschraube Stütze Gründach

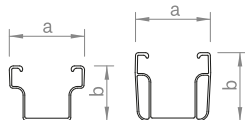
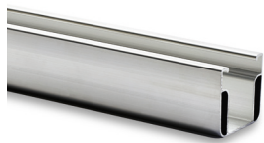


Senkkopfschraube mit Torx 25 Antrieb zur Verbindung von Substratplatte und Modulstütze.

Art.-Nr.	Bezeichnung	a in mm	b in mm	c in mm	Material
03-001493	Befestigungsschraube Stütze Gründach 6 x 80	80	6		St. verz.

Gründach: Einzelartikel

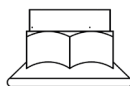
C-Schienen



Montageschiene mit Kabelkanal, einsetzbar als Modultragschiene bei Klemmsystemen oder als Kreuzschiene, in unterschiedlichen Abmessungen für verschiedene Spannweiten und Lasten gemäß statischem Erfordernis. Schienenboden mit Langlöchern 75 × 15 mm im 100 mm-Raster für die einfache Montage von oben, wahlweise blank oder schwarz (sw) eloxiert erhältlich.

Art.-Nr.	Bezeichnung	a in mm	b in mm	c in mm	Material
03-001362	C-Schiene 38-1,6 2,20m	52	38		Alu
03-001364	C-Schiene 38-1,6 5,40m	52	38		Alu
03-001366	C-Schiene 47-2 2,20m	52	47		Alu
03-001441	C-Schiene 47-2 2,40m	52	47		Alu
03-001368	C-Schiene 47-2 4,30m	52	47		Alu
03-001369	C-Schiene 47-2 5,40m	52	47		Alu
03-001371	C-Schiene 71-2 5,40 m	52	71		Alu
03-001363	C-Schiene 38-1,6 2,20m sw	52	38		Alu
03-001365	C-Schiene 38-1,6 5,40m sw	52	38		Alu
03-001367	C-Schiene 47-2 2,20m sw	52	47		Alu
03-001370	C-Schiene 47-2 5,40m sw	52	47		Alu

Sicherungs-Flanschmutter M12

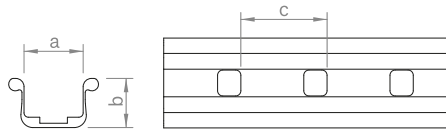


Sicherungs-Flanschmutter M12 SW18 zum Anschluss der C-Schiene an die Modulstützen Gründach.

Art.-Nr.	Bezeichnung	a in mm	b in mm	c in mm	Material
03-001280	Sicherungs-Flanschmutter M12				V2A

Gründach: Einzelartikel

Verbinder C-Schiene 38



Verbinder C-Schiene 38, l = 325 mm, mit zwei Flachrundschaublen und Sperrzahnmuttern mit Sechskantantrieb SW 18, wahlweise als Loslagerausführung mit vier Flachrundschaublen. Alternative Verpackungseinheiten siehe S. 87.

Art.-Nr.	Bezeichnung	a in mm	b in mm	c in mm	Material
03-001105	Schienenverbinder-Set C38	35	28.5	50	Alu / V2A
03-001106	Loslager-Set C38	35	28.5	50	Alu / V2A

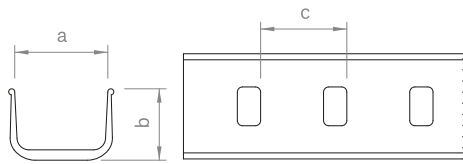
Verbinder C-Schiene 47 Profilkammer



Verbinder C-Schiene 47, l = 200 mm, Verschraubung mit vier Bohrschrauben mit Sechskantantrieb SW 8. Alternative Verpackungseinheiten siehe S. 87

Art.-Nr.	Bezeichnung	a in mm	b in mm	c in mm	Material
03-000925	Schienenverbinder-Set C47 S	30			Alu / V2A

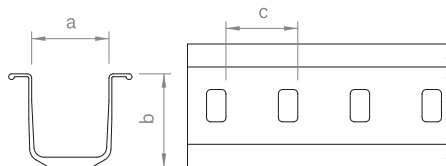
Verbinder C-Schiene 47



Verbinder C-Schiene 47, l = 325 mm, mit zwei Flachrundschaublen und Sperrzahnmuttern mit Sechskantantrieb SW 18, wahlweise als Loslagerausführung mit vier Flachrundschaublen. Alternative Verpackungseinheiten siehe S. 87.

Art.-Nr.	Bezeichnung	a in mm	b in mm	c in mm	Material
03-000001	Schienenverbinder-Set C47	52	40	50	Alu / V2A
03-000138	Loslager-Set C47	52	40	50	Alu / V2A

Verbinder C-Schiene 71



Verbinder C-Schiene 71, l = 490 mm, mit vier Flachrundschaublen, Scheiben und Sperrzahnmuttern mit Sechskantantrieb SW 18, wahlweise als Loslagerausführung. Alternative Verpackungseinheiten siehe S. 87.

Art.-Nr.	Bezeichnung	a in mm	b in mm	c in mm	Material
03-000151	Schienenverbinder-Set C71	52	67	50	Alu / V2A
03-000265	Loslager-Set C71	52	67	50	Alu / V2A

Gründach: Einzelartikel

Mittelklemmen C-Schiene, C-N-Schiene Gründach



Mittelklemme zur Befestigung der Module auf der C-Schiene, C-N-Schiene Gründach, montagefreundlich dank Arretierfunktion. Antrieb Klemmschraube Aussechskant SW 8. Für Rahmenhöhen von 30–42mm bzw. 43–52mm, wahlweise blank oder schwarz (sw) eloxiert erhältlich.

Art.-Nr.	Bezeichnung	a in mm	b in mm	c in mm	Material
03-001345	Mittelklemme 30-42 Set C	52	11,4	30–42	Alu / V2A / PE
03-000285	Mittelklemme 43-52 Set C	52	11,4	43–52	Alu / V2A / PE
03-001346	Mittelklemme 30-42 Set C sw	52	11,4	30–42	Alu / V2A / PE
03-000286	Mittelklemme 43-52 Set C sw	52	11,4	43–52	Alu / V2A / PE

Endklemmen C-Schiene, C-N-Schiene Gründach



Endklemme zur Befestigung der Module auf der C-Schiene, C-N-Schiene Gründach, montagefreundlich dank Arretierfunktion. Antrieb Klemmschraube Aussechskant SW 8. Für Rahmenhöhen von 30–42mm bzw. 43–52mm, wahlweise blank oder schwarz (sw) eloxiert erhältlich.

Art.-Nr.	Bezeichnung	a in mm	b in mm	c in mm	Material
03-001236	Endklemme 30-42 Set C	52	14	30–42	Alu / V2A / PE
03-000287	Endklemme 43-52 Set C	52	14	43–52	Alu / V2A / PE
03-001237	Endklemme 30-42 Set C sw	52	14	30–42	Alu / V2A / PE
03-000288	Endklemme 43-52 Set C sw	52	14	43–52	Alu / V2A / PE