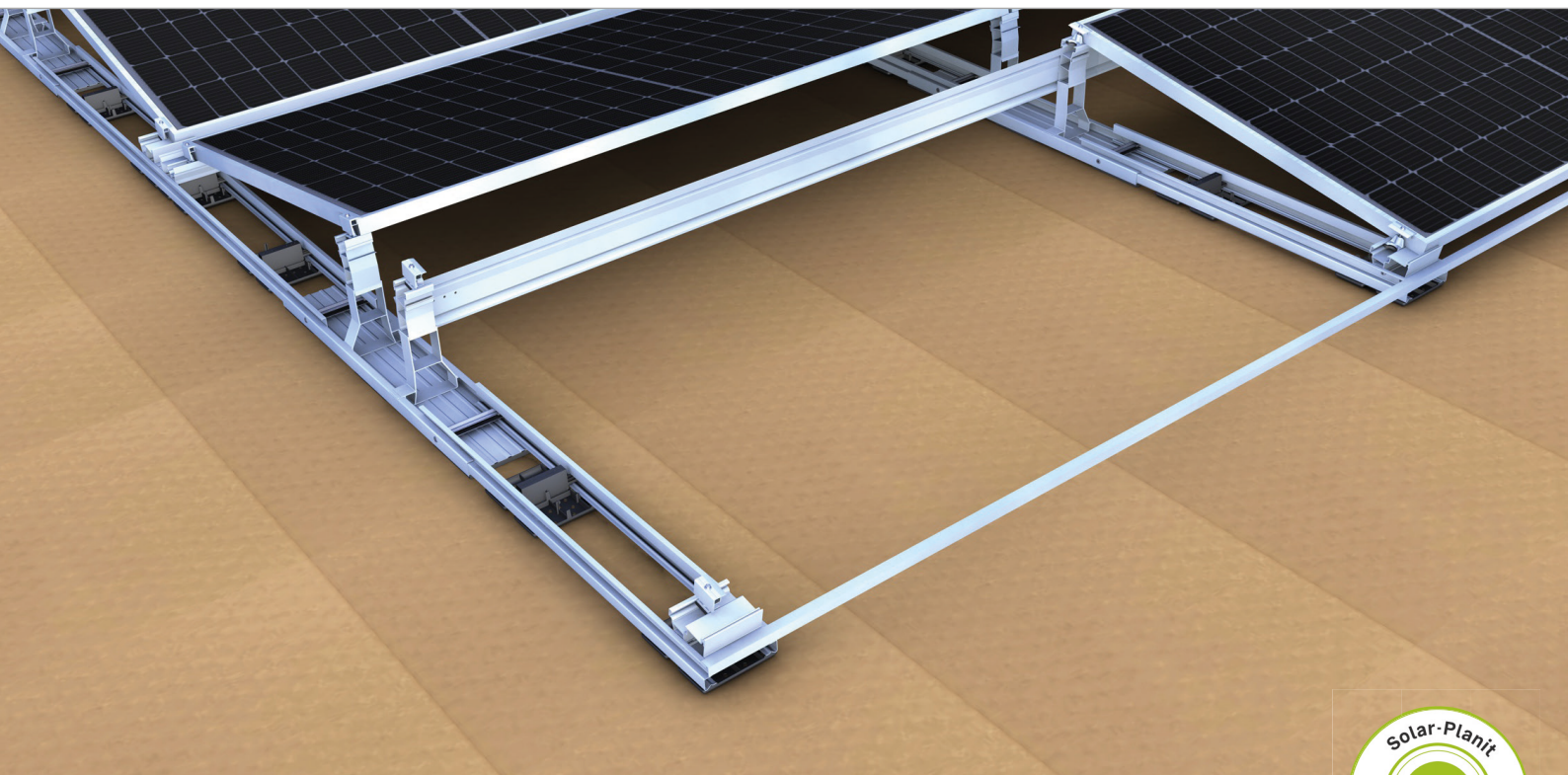
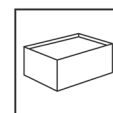


Toit plat | Système est-ouest III

Système de serrage conçu de façon modulaire avec modules installés en mode paysage



Le moyen d'obtenir rapidement beaucoup de kWc

- Utilisation maximale de la surface du toit et production journalière d'électricité plus homogène
- Utilisation efficace de l'espace grâce à une inclinaison de module de 10° et à une installation des modules en paysage
- connexions transversales sur les bords du champ de modules pour une stabilité élevée
- adapté aux modules larges
- aucune découpe de rail

Variantes de produits

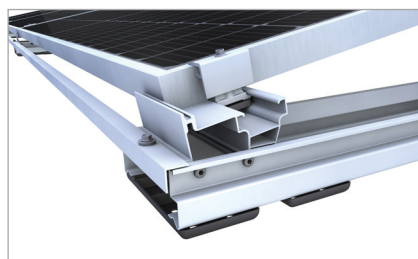
- Seulement 2 attaches pour toutes les hauteurs de cadre en alu et noir anodisé, avec mise à la terre intégré
- De nombreux composants optionnels, par ex. canaux de câbles, rails de lestage et supports complémentaires de lestage

VOS AVANTAGES

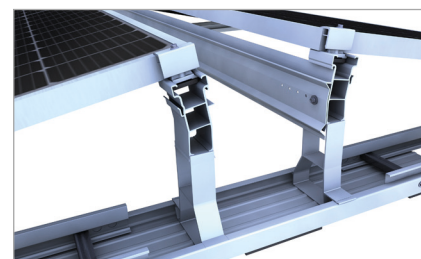
- Installation simple et rapide en raison d'un haut degré de préfabrication et d'un système de clic sans outils
- Peu d'effort logistique et manipulation optimale grâce à des composants courts
- Aérodynamique testée en soufflerie



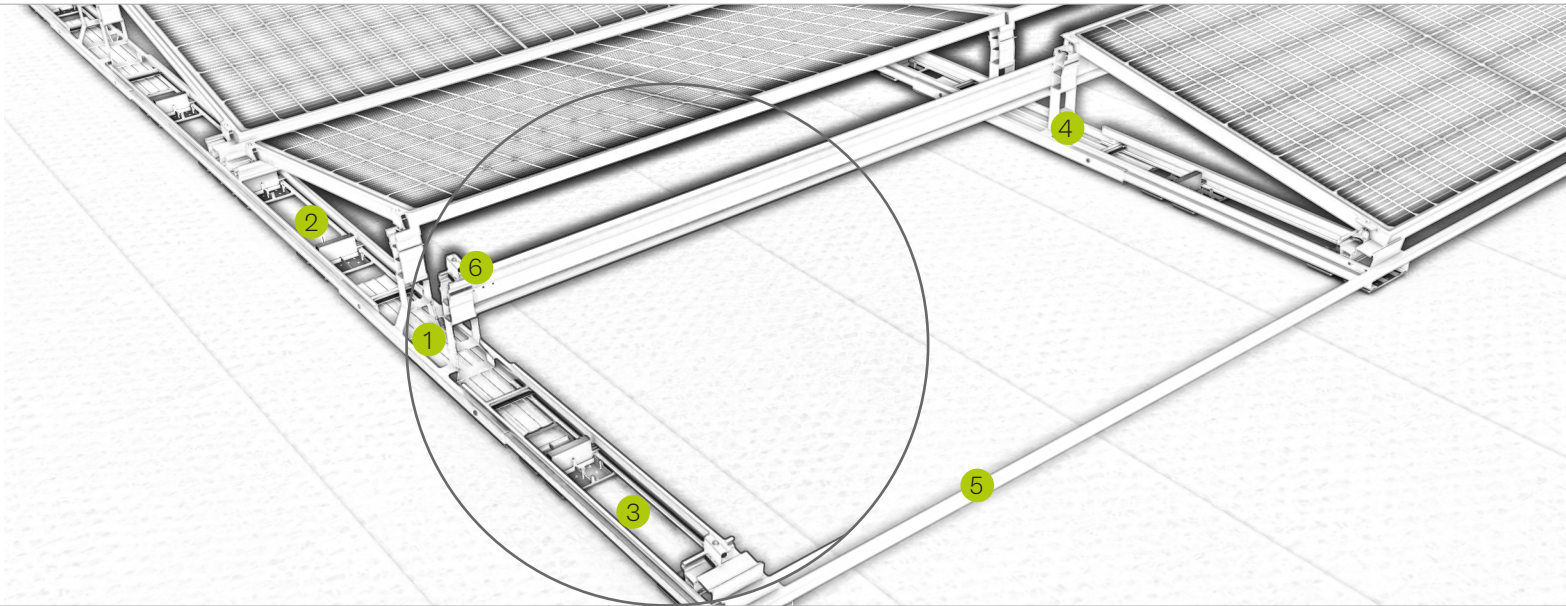
Mécanisme de clic pour connexion sans outils



Extrémité du champ de avec attache extrémité entretoise de support et pied bas

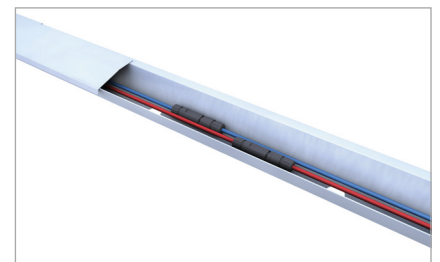


Élément de base avec supports de module encliquetables et barre transversale

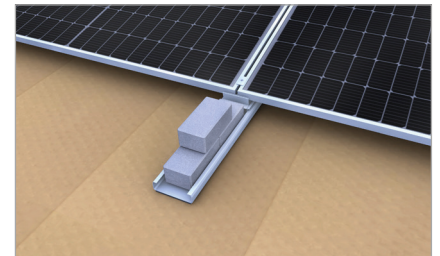


Pic Désignation

- 1 **Élément de base est-ouest**
 - encliqueter sans outils les supports de modules
 - montage sans outil de kits de connecteurs et de fermeture
- 2 **Kit de connecteurs est-ouest**
 - pour le raccordement de deux éléments de base est-ouest
 - avec pieds de base (préassemblés) intégrés
- 3 **Kit de fermeture des extrémités**
 - pour fermetures sur les bords du champ de modules
 - avec pied de base (préassemblé) intégré
- 4 **Support de module 10°**
 - encliqueter sans outils dans l'élément de base
 - avec support intégré pour canal de câbles et optimiseur de kit de montage FR
- 5 **Transfert des charges aux bords de l'installation**
 - via le renfort transversal arrière fixé sur les supports hauts
 - via les entretoises fixées sur les extrémités des rails
- 6 **Attache centrale et d'extrémité**
 - pour hauteur de cadre de 30-42 mm
 - facile à installer grâce au mécanisme d'encliquetage



Le chemin de câbles peut recevoir des câbles et des connecteurs



Rallonge de rail pour lestage en option en extrémité du champ de modules

Vidéo d'installation

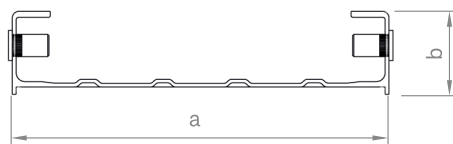
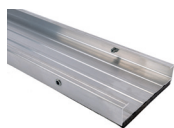


novotegra GmbH
Eisenbahnstraße 150 | 72072 Tübingen | Deutschland
Tel. +49 7071 98987-0, info@novotegra.com
www.novotegra.com

Subject to changes and errors excepted.
Last updated: Février 2023 / TP

Toit plat III: Pièces

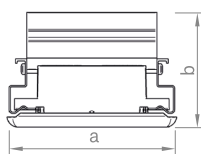
Rail de base est-ouest



Rail de base pour système de toit plat III est/ouest pour encliqueter les supports de module, raccorder les kits de connecteurs et de fermeture des extrémités. Compatible pour des modules de largeur 995-1 070 mm ou de largeur 1071-1 145 mm

Élément n°	Désignation	a en mm	b en mm	c en mm	Matériau
03-001536	Rail de base e/o 690 mm	150	40		Alu / A2SS / PE
03-001537	Rail de base e/o 840mm	150	40		Alu / A2SS / PE

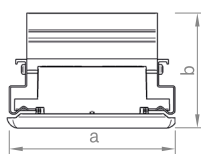
Kit de connecteur est-ouest



Kit de connecteurs est/ouest pour système de toit plat III avec support bas inter modules prémonté

Élément n°	Désignation	a en mm	b en mm	c en mm	Matériau
03-001533	Kit de connecteurs e/o 1 940 mm	147	101		Alu / A2SS / PP

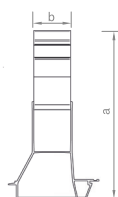
Kit d'extrémité



Kit d'extrémité pour système de toit plat III avec support bas prémonté

Élément n°	Désignation	a en mm	b en mm	c en mm	Matériau
03-001532	Kit d'extrémité 970 mm	147	101		Alu / A2SS / PP

Kit de support



Kit Support de panneau arrière pour système de toit plat III, à clipser dans le rail de base, reçoit le renfort transversal et/ou au support du module de canal de câbles.

Élément n°	Désignation	a en mm	b en mm	c en mm	Matériau
03-001539	Kit de support de panneau 10°	270	60		Alu

Toit plat III: Pièces optionnelles

Renfort transversal arrière



Renfort transversal arrière pour transfert des charges, raccordée au kit de support de panneau du système de toit plat III.

Élément n°	Désignation	a en mm	b en mm	c en mm	Matériau
03-001649	Renfort transversal arrière 2.00m	120	25		Alu
03-001679	Renfort transversal arrière 2.40m	120	25		Alu

Entretoise de support

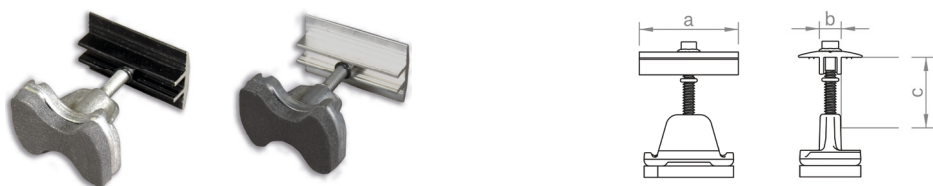


Entretoise de support pour transfert des charges, fixée sur les kits d'extrémité du système de toit plat III.

Élément n°	Désignation	a en mm	b en mm	c en mm	Matériau
03-001680	Entretoise de support 20x20x1,5 2,00m	20	20		Alu
03-001530	Entretoise de support 20x20x1,5 2,40m	20	20		Alu

Toit plat III: Pièces

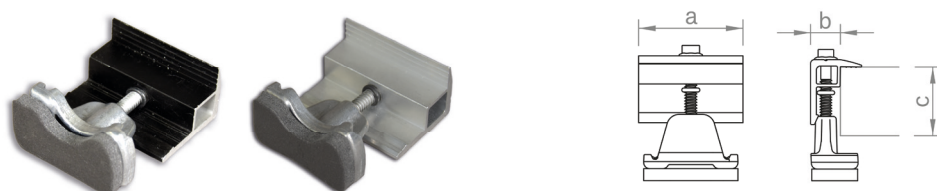
Attaches centrales rail en C



Attache centrale pour fixer les modules, facile à installer grâce au mécanisme d'encliquetage. Vis de serrage avec embout torx SW 8. Pour les hauteurs de cadre de 30-42 mm ou 43-52 mm, disponibles en alu ou noir anodisé.

Élément n°	Désignation	a en mm	b en mm	c en mm	Matériau
03-001345	Attache centrale 30-42 kit C	52	11,4	30-42	Alu / A2SS / PE
03-000285	Attache centrale 43-52 kit C	52	11,4	43-52	Alu / A2SS / PE
03-001346	Attache centrale 30-42 kit C noir	52	11,4	30-42	Alu / A2SS / PE
03-000286	Attache centrale 43-52 kit C noir	52	11,4	43-52	Alu / A2SS / PE

Attaches d'extrémité rail en C

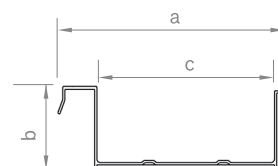


Attache d'extrémité pour fixer les modules, facile à installer grâce au mécanisme d'encliquetage. Vis de serrage avec embout torx SW 8. Pour hauteurs de cadre de 30-42 mm ou 43-52 mm, disponibles en alu ou noir anodisé.

Élément n°	Désignation	a en mm	b en mm	c en mm	Matériau
03-001236	Attaches d'extrémité rail en C 30-42 kit C	52	14	30-42	Alu / A2SS / PE
03-000287	Attaches d'extrémité rail en C 43-52 kit C	52	14	43-52	Alu / A2SS / PE
03-001237	Attaches d'extrémité rail en C 30-42 kit C noir	52	14	30-42	Alu / A2SS / PE
03-000288	Attaches d'extrémité rail en C 43-52 kit C noir	52	14	43-52	Alu / A2SS / PE

Toit plat III: Composants en option

Bac de lestage

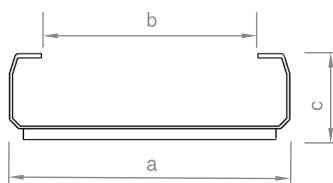
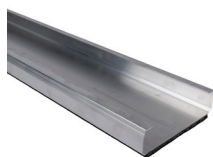


Bac de lestage pour système de toit plat III à clipser sur les kits de connecteurs est/ouest pour augmenter la surface de lestage.

Élément n°	Désignation	a en mm	b en mm	c en mm	Matériau
03-001681	Bac de lestage 530mm	151	63	120	Alu / PE

Toit plat III: Pièces optionnelles

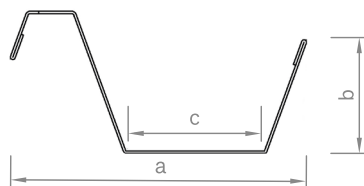
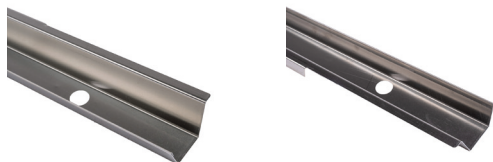
Rallonge de rail pour lestage



Rallonge de rail pour lestage en extrémité pour système de toit plat III pour une meilleure répartition lestage. Longueur utile 500 mm et 1000 mm.

Élément n°	Désignation	a en mm	b en mm	c en mm	Matériau
03-001541	Rallonge de rail pour lestage 650mm	155	120	47	Alu / PE
03-001542	Rallonge de rail pour lestage 1150mm	155	120	47	Alu / PE

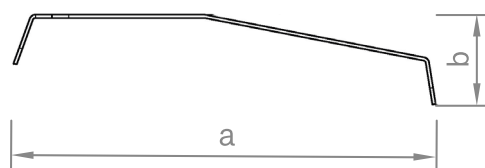
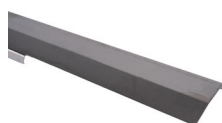
Canal de câbles



Chemin de câbles pour système de toit plat III à clipser sur les kits de connecteurs est-ouest pour poser les câbles en longueur et à raccorder aux supports de module et pour poser les câbles en travers.

Élément n°	Désignation	a en mm	b en mm	c en mm	Matériau
03-001569	Chemin de câbles 1250mm	73	28	33	Alu
03-001544	Chemin de câbles 2,00m	73	28	33	Alu
03-001686	Chemin de câbles 2,40m	73	28	33	Alu

Couvercle du chemin de câbles



Couvercle pour les chemins de câbles du système de toit plat III pour protéger les câbles des rayons UV et des conditions météorologiques.

Élément n°	Désignation	a en mm	b en mm	c en mm	Matériau
03-001591	Couvercle du chemin de câbles 1250mm	77	16		Alu

Extension de surface



Extension de surface pour système de toit plat III pour agrandir la surface de répartition des charges.

Élément n°	Désignation	a en mm	b en mm	c en mm	Matériau
03-001632	Extension de surface 180x150mm	180	150	55	PP