

Tetto con tegole a coda di castoreo | Sistema di fissaggio

novotegra top-fix



I suoi vantaggi

- Sicuro, resistente e duraturo
- Gancio regolabile in tre posizioni
- Il binario a C funge anche da canalina portacavi
- Gancio doppio per grandi carichi di neve
- Montaggio facile e veloce
- Ottima ventilazione posteriore dei moduli
- Soltanto tre morsetti per tutte le altezze del telaio
- Facile progettazione (Eurocode) con il tool online Solar-Planit
- Non occorrono tegole in lamiera per coda di castoreo



Type Approved
Regular
Production
Surveillance
www.tuv.com
ID 1111212187



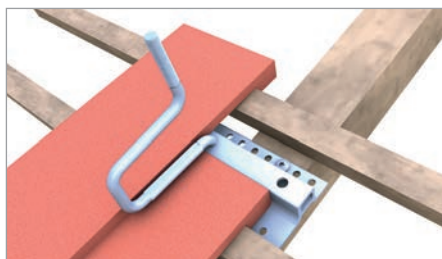
novotegra top-fix – Sistema di fissaggio a strato unico su copertura a coda di castoreo con moduli montati in verticale

Soluzione per tetti con tegole a coda di castoreo

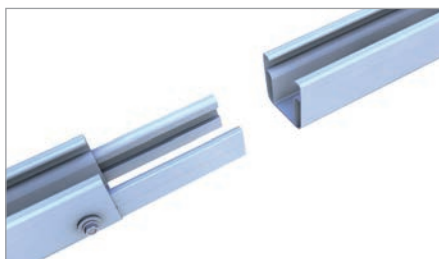
Per il montaggio e il fissaggio su tetti con tegole a coda di castoreo si consiglia di utilizzare il set di ganci per coda di castoreo o, per carichi ridotti, il set di ganci flex. I set di ganci sono composti da una piastra di base e da una staffa avvitata alla piastra. Per la loro forma particolare, sia il gancio per coda di castoreo che il gancio flex si adattano perfettamente alla ridotta distanza dei listelli dei tetti con tegole a coda di castoreo. Inoltre: la staffa passa tra due tegole e non sotto la tegola. I set di ganci sono regolabili in tre posizioni e ciò consente di livellare con facilità i tetti non piani, ottenendo così un campo FV omogeneo. Poiché la staffa non poggia sulla tegola, non è necessario alcun costoso lamierino di spessore.

Si riducono così i costi generali di sistema. Il binario a C viene collegato al gancio in modo rapido e sicuro tramite una classica connessione a vite con dado zigrinato; il binario funge anche da canalina portacavi.

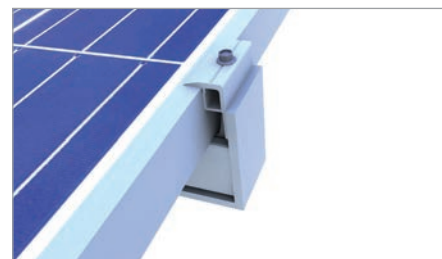
Tutti i morsetti centrali e terminali sono già premontati e disponibili anche in nero anodizzato. Che sia in verticale o in orizzontale, a strato unico o con struttura a gabbia, grazie all'affidabile tecnica di fissaggio, i moduli vengono fissati ai binari a C in modo rapido e sicuro. I morsetti terminali chiudono il campo FV a filo con i binari a C, il che rende la sottostruttura praticamente invisibile e gli impianti esteticamente perfetti.



Posizione della staffa nella copertura a coda di castoreo

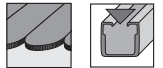


Giunzione dei binari C47 S per camere dei profili



Tappo di chiusura sul bordo dell'impianto

Sistema di fissaggio



Morsetto centrale o morsetto terminale



Cod. Art. 03-000302



Cod. Art. 03-000299



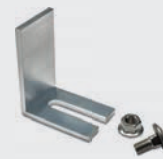
Cod. Art. 03-000275



Cod. Art. 03-000298

novotegra top-fix

Tappo di chiusura



Cod. Art. 03-000259

Connettore



Cod. Art. 03-000925

Binario



Cod. Art. 03-000293

Gancio



Cod. Art. 03-000258

Viti



Cod. Art. 03-000281



Visita il Canale YouTube di novotegra.
Troverai utili video per il montaggio.

BayWa r.e. Solar Energy Systems GmbH | Eisenbahnstraße 150 | D-72072 Tubinga (Germania)
Telefono +49 7071 98987-0, Fax +49 7071 98987-10, solarenergysystems@baywa-re.com
www.baywa-re.com, solar-distribution.baywa-re.de, novotegra.baywa-re.com

BayWa r.e. Solar Systems srl | Anello Nord, 25 | 39031 Brunico (BZ)
Telefono: +39 0474 375 050, Fax: +39 0474 375 051
info.solarsystems@baywa-re.it, solar-distribution.baywa-re.it