

Tetto in lamiera trapezoidale | Sistema di fissaggio

Installazione in orizzontale del modulo



Sistema di fissaggio con fissaggio diretto e moduli montati in orizzontale

I suoi vantaggi

- Pochi componenti, interamente premontati
- Per il montaggio basta un solo attrezzo
- Facile e sicuro, fissato direttamente alla lamiera trapezoidale
- Collegamento elettricamente conduttivo tra il sistema di montaggio e la copertura del tetto
- Per lamiere in acciaio con spessore a partire da 0,4 mm
- Veloce montaggio dall'alto
- Profili corti in due altezze differenti
- Facile progettazione (Eurocode) con il tool online Solar-Plantit



Type Approved
Regular
Production
Surveillance

www.tuv.com
ID: 1111212187



Componenti premontati e montaggio veloce

Con il nostro sistema di fissaggio per tetti in lamiera trapezoidale abbiamo sempre la giusta soluzione per te, totalmente preassemblata. Che si tratti di un impianto a rendimento ottimizzato o di un'attività progettuale, nella variante alluminio lucido o nero, questo sistema di montaggio si contraddistingue per l'alta qualità di produzione e per i materiali duraturi e resistenti alla corrosione. Il nostro sistema di fissaggio per tetti in lamiera trapezoidale si contraddistingue inoltre per un ottimo rapporto qualità prezzo.

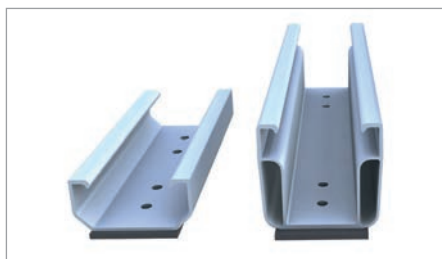
Con le viti per lamiera sottile approvate AbZ, sarà possibile fissare direttamente sulle greche della lamiera trapezoidale i profili corti, già tagliati nella giusta lunghezza e incollati con strisce di tenuta in EPDM di alta qualità.

Il fissaggio del modulo avviene tramite morsetti centrali e terminali: con soli tre morsetti diversi riusciamo a coprire tutte

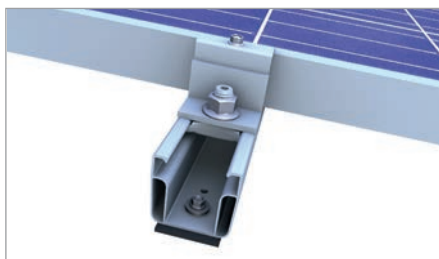
le altezze del telaio (da 28 a 52 mm).

La massima maneggevolezza in cantiere è garantita da un montaggio rapido ed efficiente dall'alto, senza segatura e trucioli di trapanatura. Per far ciò basta un solo attrezzo, in quanto l'innesto delle viti per lamiera sottile e dei morsetti è identico.

La buona ventilazione posteriore del modulo, la conducibilità elettrica tra il sistema di montaggio e la copertura del tetto, così come il ridotto impiego di materiali ed un'estetica gradevole sono punti a favore essenziali del nostro sistema di montaggio.



Varianti profili corti con guarnizione in EPDM



Protezione in fase di installazione orizzontale su profilo corto



Morsetto terminale nel profilo corto C47

Sistema di fissaggio



Morsetto centrale o morsetto terminale



Cod. Art. 03-000302



Cod. Art. 03-000299



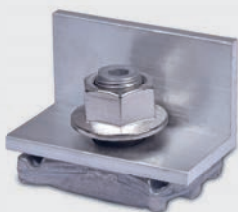
Cod. Art. 03-000301



Cod. Art. 03-000298

Modulo orizzontale

Protezione antisdrucchiolo

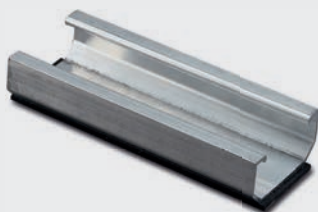


Cod. Art. 03-000233



Cod. Art. 03-000233

Binario



Cod. Art. 03-000841



Cod. Art. 03-001108

Fissaggio sul tetto



Cod. Art. 03-000880 Cod. Art. 03-000893



Cod. Art. 03-000880 Cod. Art. 03-000893



Visita il Canale YouTube di novotegra.
Troverai utili video per il montaggio.

BayWa r.e. Solar Energy Systems GmbH | Eisenbahnstraße 150 | D-72072 Tubinga (Germania)
Telefono +49 7071 98987-0, Fax +49 7071 98987-10, solarenergysystems@baywa-re.com
www.baywa-re.com, solar-distribution.baywa-re.de, novotegra.baywa-re.com

BayWa r.e. Solar Systems srl | Anello Nord, 25 | 39031 Brunico (BZ)
Telefono: +39 0474 375 050, Fax: +39 0474 375 051
info.solarsystems@baywa-re.it, solar-distribution.baywa-re.it