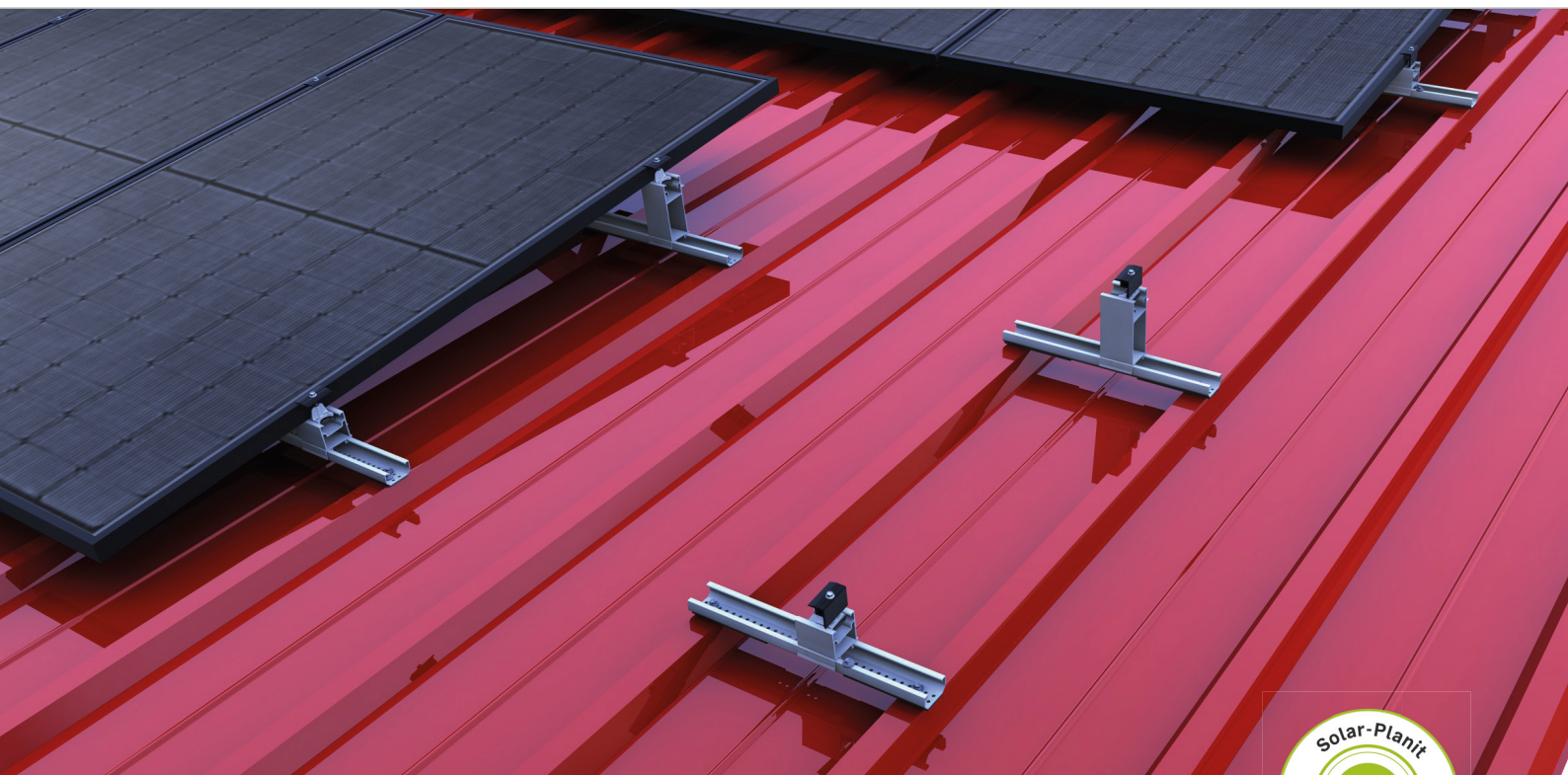
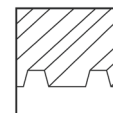


Tetto in lamiera trapezoidale | Sistema ad elevazione

Sistema fissaggio moduli in verticale



Sistema ad elevazione su lamiera trapezoidale - Alta efficienza dei moduli e montaggio rapido

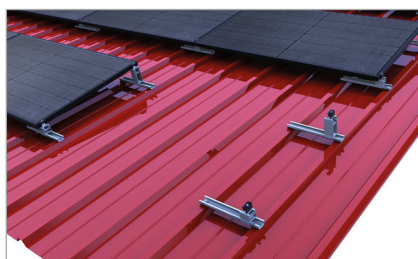
- Fissaggio del modulo nei punti indicati dal costruttore
- Tempi ridotti di installazione
- Veloce montaggio dall'alto
- Collegamento elettricamente conduttivo tra il sistema di montaggio e la copertura del tetto

Varianti di prodotto

- Profilo corto C24 come soluzione economica
- Profilo corto C47 per una ventilazione posteriore del modulo

I suoi vantaggi

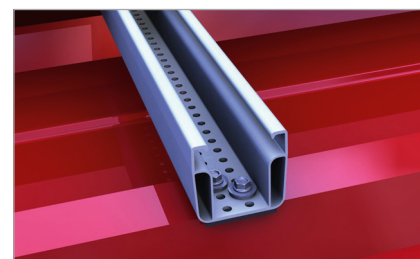
- Maggiore efficienza dei moduli grazie ad un angolo di inclinazione di 5°
- Basso costo di materiale e grande maneggevolezza
- Elevata tenuta grazie al fissaggio diretto con viti per lamiere approvate dalle autorità edilizie tedesche
- Per il montaggio basta un solo utensile



Variante con moduli inclinati orizzontalmente



Puntello di supporto basso e puntello di supporto alto nel profilo corto C24 385 mm con morsetto centrale



Profilo preforato per la massima flessibilità di installazione

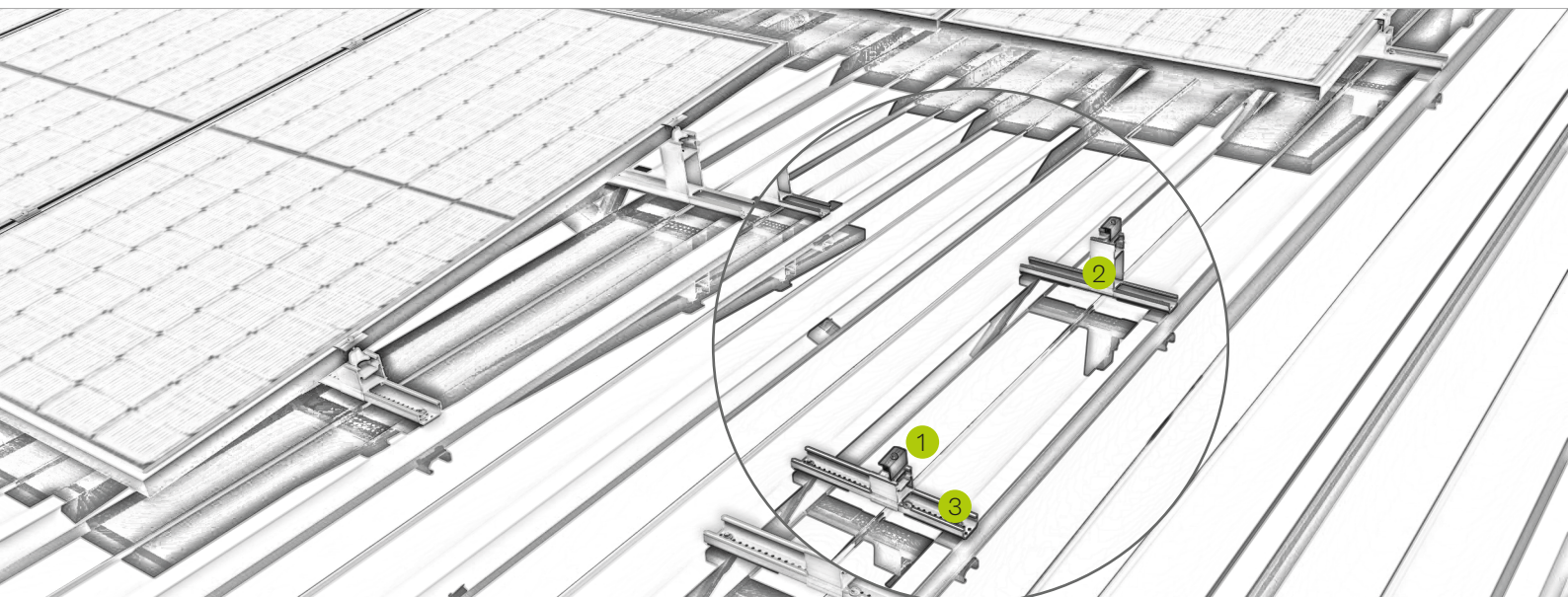
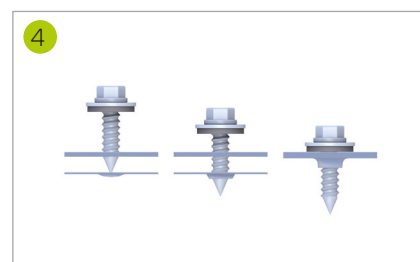
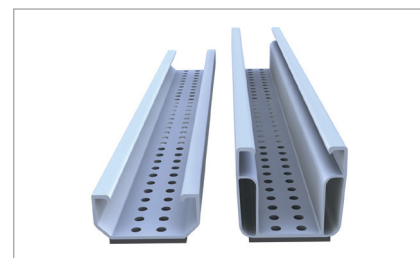


Immagine Denominazione

| | |
|----------|---|
| 1 | Morsetti intermedi e terminali <ul style="list-style-type: none">▪ per spessori del modulo 30-42 mm e 43-52 mm▪ disponibili in colore alluminio o nero |
| 2 | Puntelli di supporto basso e alto <ul style="list-style-type: none">▪ montaggio rapido e semplice▪ angolo di inclinazione di 5° per aumentare la produzione dei moduli fotovoltaici |
| 3 | Profilo corto <ul style="list-style-type: none">▪ posizionamento flessibile grazie al profilo preforato▪ completamente preassemblato con EPDM e fori per il fissaggio |
| 4 | Viti <ul style="list-style-type: none">▪ con approvazione delle autorità edilizie tedesche▪ elevata tenuta grazie alla forma ad imbuto |



Forze di estrazione più elevate grazie al fissaggio senza asportazione di truciolo



Profili corti C24 e C47 per montaggio in verticale

Video



novotegra GmbH
Eisenbahnstraße 150 | 72072 Tübingen | Deutschland
Tel. +49 7071 98987-0, info@novotegra.com
www.novotegra.com

Con riserva di errori e modifiche.
Ultimo aggiornamento: Giugno 2022 / TP