

novotegra  
Solutions de  
montage pour  
toiture  
végétalisée

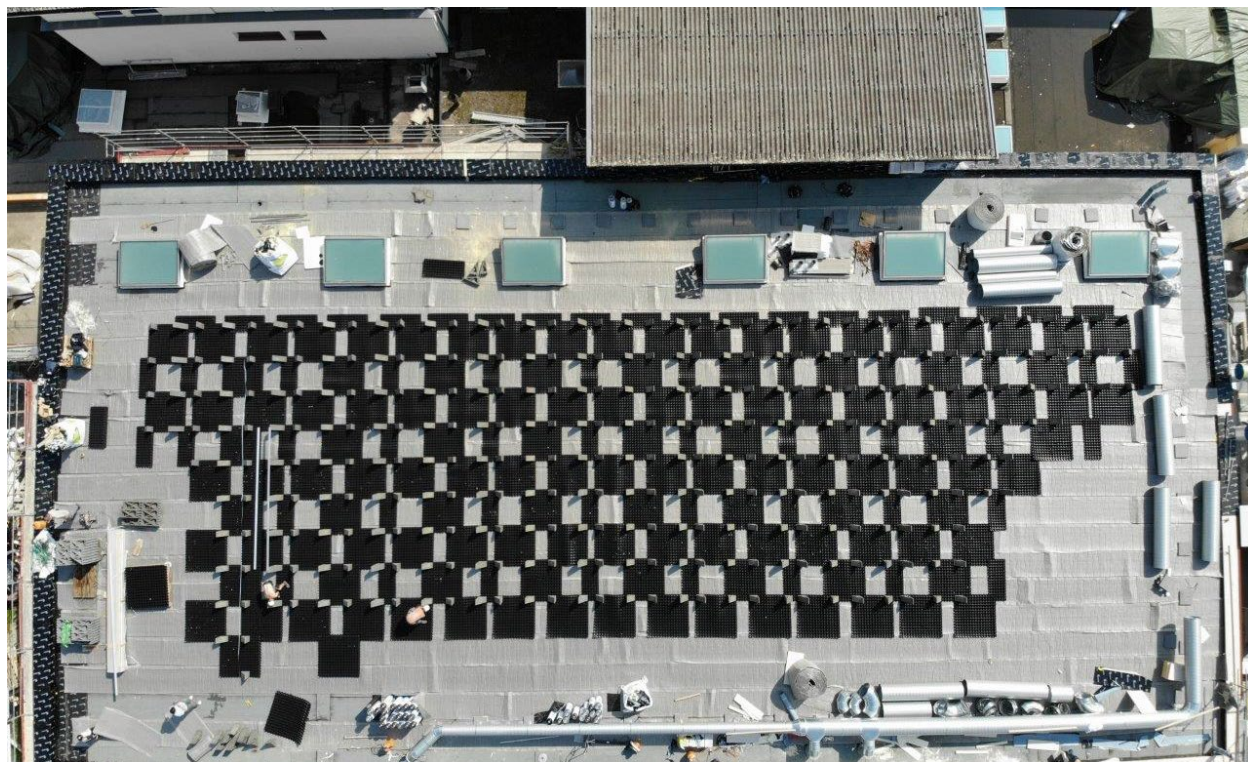


## Solution de montage pour toiture végétalisée



- Système de montage développé par notre entreprise, qui fait ses preuves sur le marché depuis 2006
- NOUVEAU : solutions pour une multitude de toits verts
- Conception simple et gratuite avec l'outil en ligne Solar-Planit
- Assistance gratuite pour l'installation initiale
- Montage rapide grâce à un haut degré de préfabrication
- Sécurité contrôlée par le TÜV et DEKRA, marquage CE
- Calcul statique conformément à l'Eurocode et aux normes SIA
- 12 ans de garantie sur le produit







# Système pour toiture végétalisée de novotegra

Avec notre système pour toiture végétalisée, vous optez pour un paquet tout-en-un : en plus de favoriser la biodiversité et d'encourager la rétention de l'eau, la végétalisation d'un toit sert également de climatiseur puisqu'elle permet de refroidir la température ambiante et le système photovoltaïque, et d'augmenter le rendement.

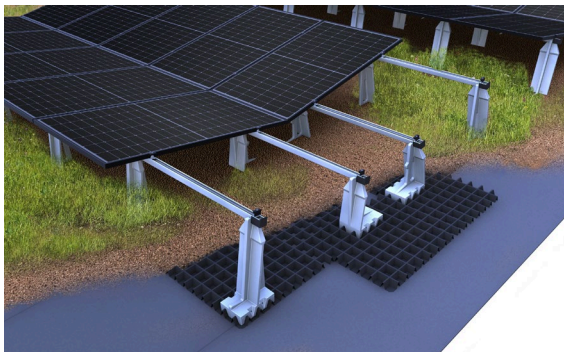
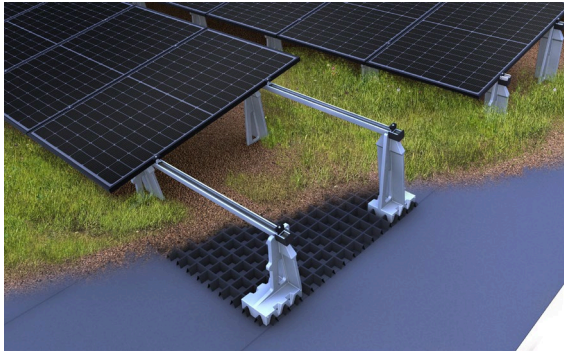
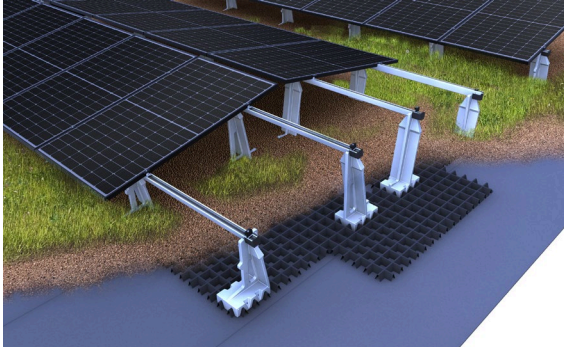
L'inclinaison à 10 ° des panneaux combinée à un montage en portrait permet d'exploiter de manière très efficace la surface de toit.

## Avantages / caractéristiques :

- De grandes plaques de substrat offrent suffisamment de place pour le lestage
- Aérodynamisme testé en soufflerie
- Écart suffisant avec la surface du toit pour la végétation et le glissement de la neige
- Montage rapide et simple grâce à des champs d'un seul tenant
- Différents agencements possibles avec les mêmes composants : Est-Ouest, orientation Sud, papillon
- Production écoresponsable grâce à l'utilisation de matériaux recyclés



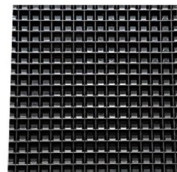
## Système pour toiture végétalisée Est-Ouest / Sud / Papillon | Détails



- Attaches d'extrémité/centrales en couleur alu ou en noir anodisé
- Vissage facile à réaliser dans le rail de support de panneaux avec mécanisme d'arrêt
- Pas de chute ou de glissement de l'attache grâce au tampon en PE au niveau de l'écrou de rail



- Position simple et flexible des supports de panneaux
- Tête de support compatible avec les rails en C standard C38-C71
- Poignée de manutention simple à monter et échelle de niveau intégrée pour les hauteurs de substrat jusqu'à 20 cm
- En plastique recyclé made in Europe



- Plaque de substrat offrant beaucoup de place pour le lestage
- Les volumes de stockage d'eau de la plaque favorisent l'effet de rétention
- En plastique recyclé made in Germany

## Autres articles



### Rail en C standard

Rails compatibles avec des systèmes différents, en couleur alu ou en noir anodisé. Possibilité d'utiliser C38-C71. Praticable pendant le montage. Utilisation possible en tant que passage de câbles.



### Kit de raccord de rail C47 S

Kit de raccord de rail pour l'extension du rail de support de panneaux. Raccord intérieur pour une flexibilité maximale de montage.



### Kit de raccord de rail en C

Kit de raccord de rail pour l'extension des rails en C, au choix en version attache libre avec quatre vis à tête bombée.



### Écrou à bride autobloquant M12

Écrou hexagonal autobloquant avec anneau d'étanchéité SW 18 pour le raccord du support de panneaux au rail en C standard.



### Vis de fixation pour support

Vis à tête fraisée avec entraînement torx 25 pour le raccordement de la plaque de substrat au support de panneaux.



## Articles en option



### Mise à la terre pour attache centrale

La mise à la terre établit une connexion électriquement conductrice entre les panneaux solaires et la structure porteuse, permettant ainsi de garantir la portance du parafoudre et la liaison équipotentielle.

en option



### Connecteur de terre

Le connecteur de terre est utilisé pour intégrer le rail de support de panneaux dans le système de protection contre la foudre.

en option



### Cache pour rail de support de panneaux

Cache du rail de support de panneaux pour une utilisation à part entière en tant que passage de câbles et pour la protection contre les UV, les intempéries et les rongeurs.

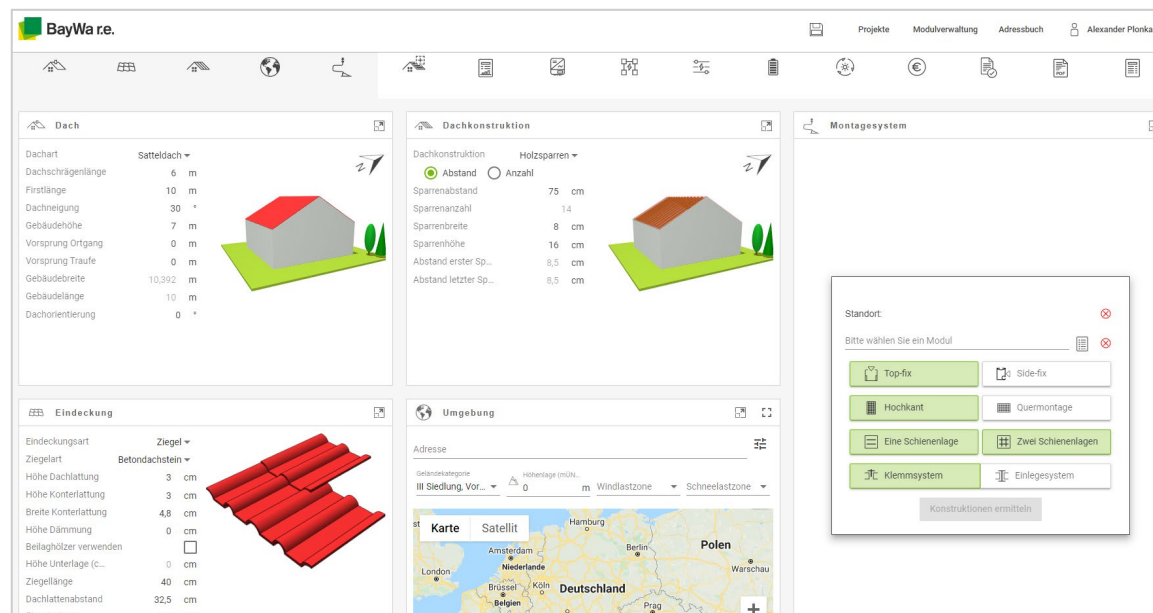
en option



**Kit de dispositif de sécurité anti-glisement M6 / M8** Sécurité supplémentaire des panneaux et aide au montage lors de la pose des panneaux.

en option

# Notre outil de conception gratuit Solar-Planit



## Notre outil Solar-Planit

- Planification complète de l'installation, y compris :
  - Conception du système de montage et conformité statique
  - Disposition des panneaux
  - Agencement de l'ondulateur et système de stockage approprié
  - Calcul de la rentabilité
  - Documentation relative aux installations
- Planification d'installation en seulement quelques minutes grâce à une utilisation intuitive
- Gratuit et basé sur le Web, avec mise à disposition de webinaires gratuits
- Connexion à notre boutique en ligne
- Les disponibilités peuvent être prises en compte dès la phase de planification

Profitez de notre [solution Solar-Planit !](#)



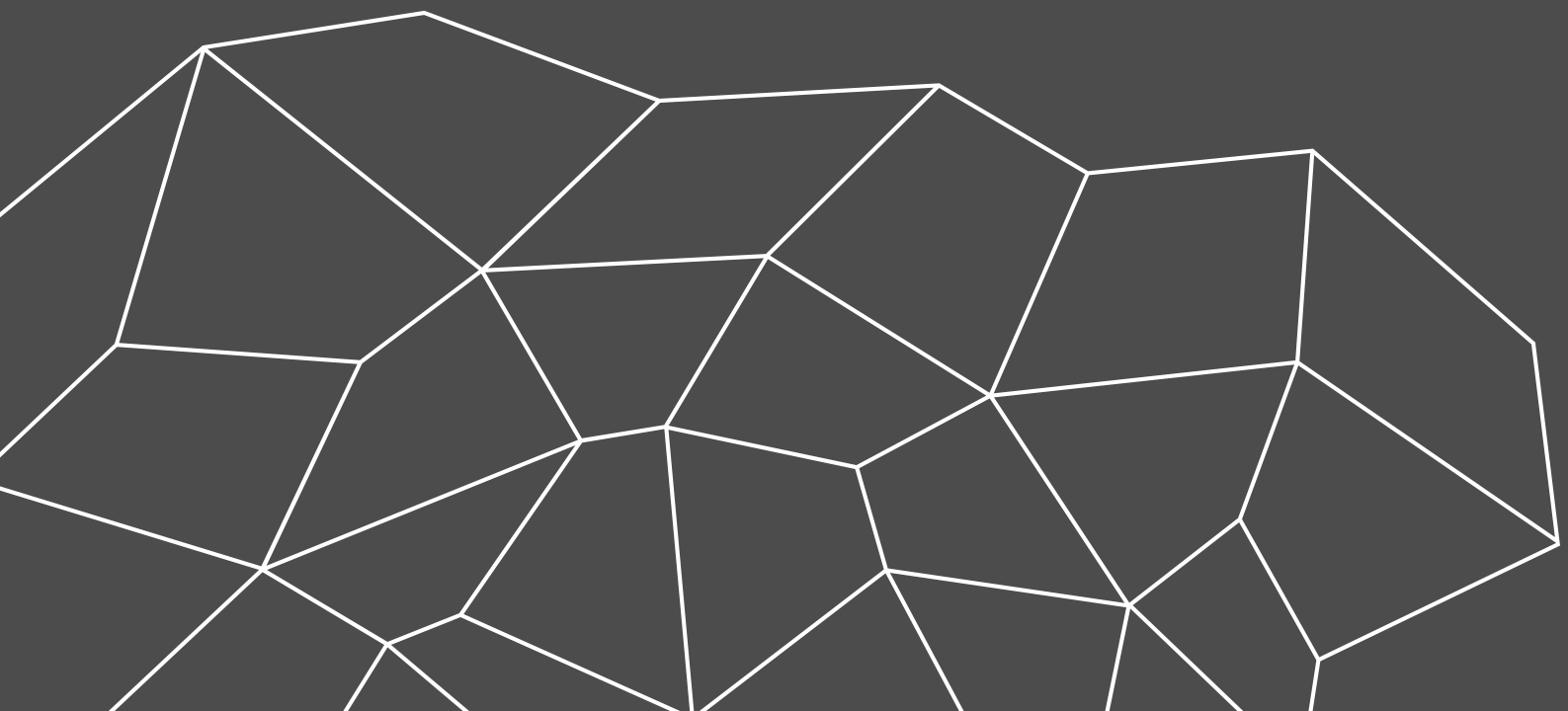
## Notre service d'installation initiale gratuit



### Notre service d'installation initiale

- Accompagnement et instructions avec une assistance technique lors du montage
- Instructions et accompagnement relatifs au système de montage
- Discussions des résultats du calcul statique
- Conseils et astuces concernant novotegra
- Gratuit pour vous !

*Pour obtenir plus d'informations, veuillez consulter notre [site Web](#) ou contacter votre interlocuteur !*



**Merci  
beaucoup !**

**novotegra GmbH**

[info@novotegra.com](mailto:info@novotegra.com)



# Copyright

© Copyright novotegra GmbH, 2022

The content of this presentation (including text, graphics, photos, tables, logos, etc.) and the presentation itself are protected by copyright. They were created by novotegra GmbH independently.

Any dissemination of the presentation and/or content or parts thereof is only permitted with written permission by novotegra without written permission of novotegra, this document and/or parts of it must not be passed on, modified, published, translated or reproduced, either by photocopies, or by others – in particular by electronic procedures. This reservation also extends to inclusion in or evaluation by databases. Infringements will be prosecuted.