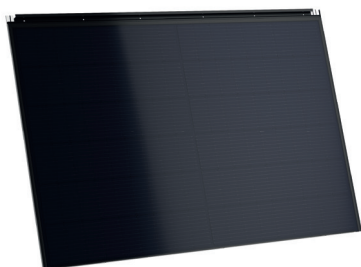


Arres 3.0 Premium L 420

Die Lösung für gehobene Ansprüche

ARRES
INDACH SOLARSYSTEM



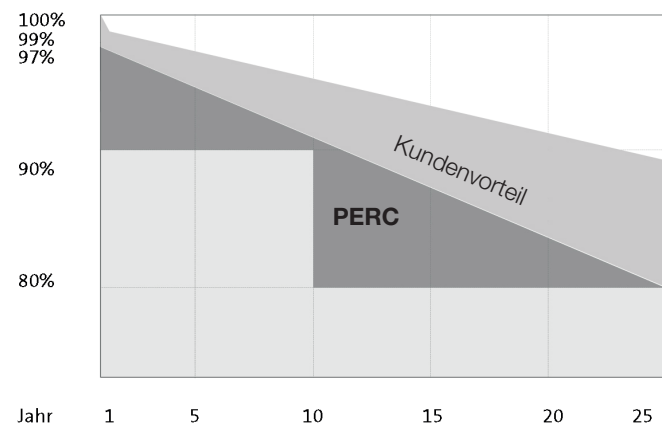
Die Arres Premium L Module für Indachlösungen überzeugen durch höchste Qualitätsansprüche zum top Preis-Leistungsverhältnis.

Das deutsche Soluxtec Hochleistungs-Solarmodul NTYPE TOP-CON mit Half-cut Technologie ist mit 4 mm starkem, gehärtetem Sicherheitssolarglas ausgestattet.

Schweizer Qualität

Sowohl die Entwicklung und stetige Weiterentwicklung des Systems, als auch der Montage- und Qualitätsmanagementprozesse erfolgt in der Schweiz.

25 Jahre lineare Leistungsgarantie, 10 Jahre Produktgarantie.



Leistungsgarantie über 25 Jahre

Herstellung

ISO 9001: 2015: Qualitätsmanagementsysteme

ISO 14001: 2015: Umweltmanagementsysteme

Hauptmerkmale auf einen Blick

Optisch ansprechende Gestaltung mit schwarzem Rahmen und schwarzer Rückseitenfolie sowie verdeckten Leiterbahnen

Optimierte Glasoberfläche mit sehr niedrigen Reflexionswerten

Ausgezeichnete Leistung bei Schwachlichtverhältnissen

Optimiertes Leistungsverhalten bei hohen Temperaturen

Überragende Hagelwiderstandsklasse: HW 5

100 % Elektrolumineszenzprüfung (EL) bei jedem Modul

100 % Europäische Produktion

Vorteile auf einen Blick

Bestes Preis-/Leistungsverhältnis für ein DE/CH Produkt

Schnelle Montage und einfache Demontage

Sehr hohe Stabilität

Ansprechende ästhetische Lösung

Gute Hinterlüftung möglich dank geringer Höhe des Rahmenprofils

Hohe Servicefreundlichkeit



9001:2015



14001:2015



stiftung
elektro-altgeräte-register®
WEEE-REG.Nr. 70010859

ear

Info

Rastermasse und Massskizzen auf Anfrage oder unter arres.ch

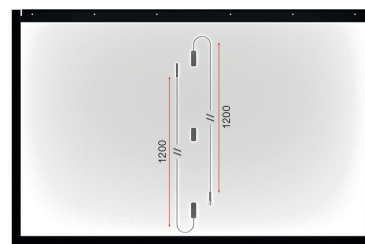
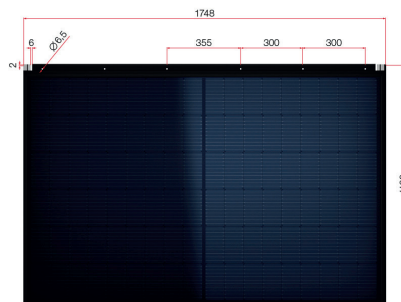


Leistungsdaten bei Standardtestbedingungen (STC)
(STC: 1000 W/m², Modultemperatur 25 °C +/-2°C, AM 1,5 –
acc. IEC 60904_3)

Arres 3.0 Premium Modul L 420

Elektrotechnische Kennwerte

Nennleistung	P _{max} [Wp]	420
Kurzschlussstrom	I _{sc} [A]	13.73
Leerlaufspannung	V _{oc} [V]	38.52
Strom	I _{mpp} [A]	13.04
Spannung	V _{mpp} [V]	32.24
Moduleffizienz	[%]	21.43
Max. Systemspannung	[V]	1500
Klassenbreite	[Wp]	- 0/+4.99
Rückstrombelastbarkeit	I _r [A]	25A
P _{max} Temperaturkoeffizienten	[%/°K]	- 0.30
V _{oc} Temperaturkoeffizienten	[%/°K]	- 0.28
I _{sc} Temperaturkoeffizienten	[%/°K]	+ 0,03
Nennbetriebstemperatur der Zelle	(NOCT) [°C]	45 +/- 2

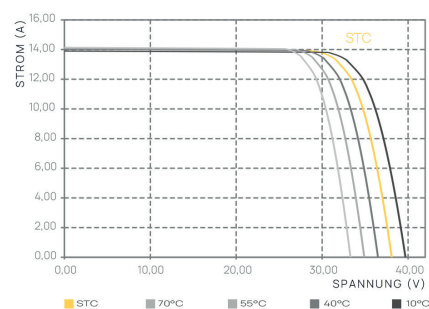
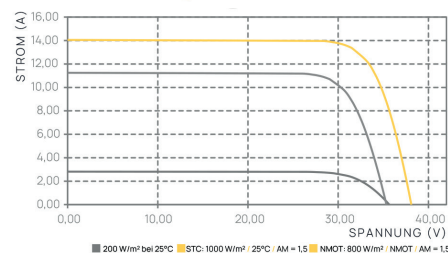


Technische Details

Zellenzahl	108 Half-cut
Zellentypen	NTYPE TOPCON M10
Glas	4 mm thermisch gehärtetes und profilirtes Glas
Rückwand	Langzeit-UV-beständige Isolierfolie (TÜV geprüft)
Rahmen	Aluminium, schwarz eloxiert
Anzahl der Dioden	3
Anschlussdose	IP 68
Stecker	Sträubli Evo2
Anschlusskabelänge	2 x 1200 mm
Gewicht	26.5 kg
Modulmasse (Packmass)	28 Module, 1854x1284x1272 mm (LxBxH)
Betriebstemperaturbereich	- 40 bis + 85 °C

Zulassungen, Zertifikate, Normen

max. Druck	5.40 kN/m ² IEC/EN61215 2nd Ed.
max. Sog	2.40 kN/m ² , IEC/EN61215 2nd Ed.
Hagelbeständigkeit	Geprüft bis 50mm Durchmesser bei 30.8 m/s Hagelschutzklasse 5, Schweizerisches Hagelschutzregister
Betriebssicherheit	Class A, Schutzklasse II, IEC/EN61730
Modul-Garantie	10 Jahre Produktgarantie, 25 Jahre lineare Leistungsgarantie
Montage nach	SN EN 50583 - Montagekategorie A



Die Spezifikationen unterliegen technischen Änderungen und Prüfungen ohne vorherige Veröffentlichung. Die Solarmarkt GmbH behält sich das Recht der endgültigen Auslegung vor.

Solarmarkt GmbH, Neumattstrasse 2, 5000 Aarau, Schweiz, +41 62 200 62 00, info@arres.ch, **arres.ch**