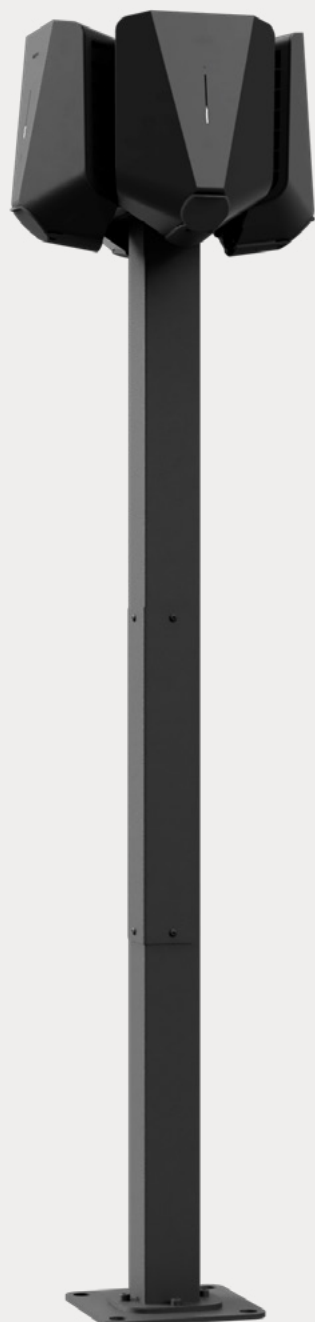


# Easee Base

Easee Base est une borne robuste et résistant aux intempéries qui vous donne plus de liberté pour installer votre Robot Chargeur là où cela vous convient le mieux. Elle offre quatre configurations qui prennent en charge les installations de chargeur simple, double, triple et quadruple pour utiliser l'installation au mieux. Grâce à son boîtier de connexion Power Rail, elle connecte différents poteaux en série, tout en faisant converger toutes les terminaisons de Robots Chargeurs dans le même rail.



# Pourquoi choisir Easee Base ?

## Avantages

- Jusqu'à quatre Robots Chargeurs Easee peuvent être installés sur la même borne.
- Il est facile à connecter chaque borne en série avec le boîtier de connexion Power Rail fourni.
- Fabriquée en aluminium et avec un revêtement en poudre résistant aux rayures pour assurer la durabilité.
- Crochets de câble intégrés qui permettent au câble de charge d'être connecté en permanence<sup>1</sup>.
- Plaque d'adaptation qui permet un angle d'installation de 45 degrés.
- Conçue en Norvège.

<sup>1</sup> Uniquement disponible pour les configurations 1 voie et 2 voies. Le câble de charge peut être verrouillé en permanence dans le Robot Chargeur.



## Power Rail

Le Power Rail est un boîtier de connexion qui permet de connecter plusieurs bornes de charge en série.

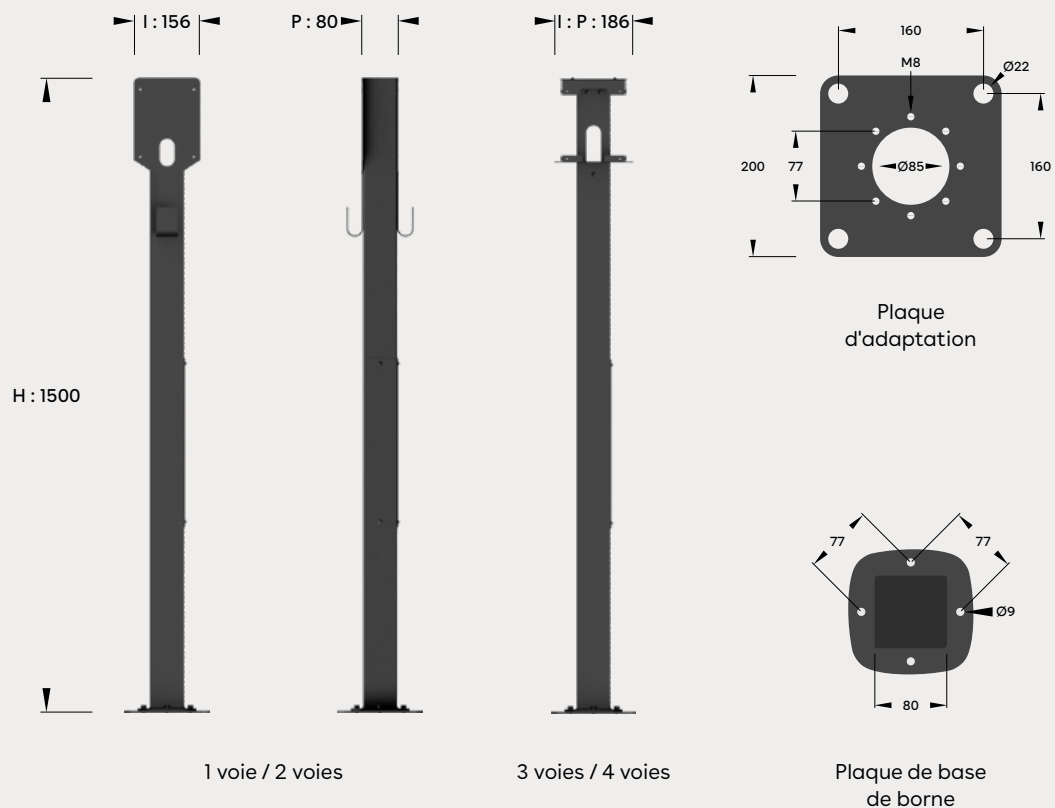
Nous vous recommandons d'utiliser les deux jeux de bornes supérieurs pour les câbles du chargeur. Pour un seul chargeur, un seul ensemble de bornes est utilisé. Pour deux chargeurs, les deux ensembles de bornes sont utilisés et pour trois ou quatre chargeurs, deux fils doivent partager une borne.

Les deux ensembles inférieurs de bornes sont utilisés pour l'entrée et la sortie d'alimentation.



# Caractéristiques

Mesure  
en mm



## Détails techniques

### Général

Dimension (mm) :  
1 voie / 2 voies : H : 1500 x l : 156 x P : 80  
3 voies / 4 voies : H: 1500 x l : 186 x P : 186  
Poids : 6,1-7,7 kg  
Matériau : aluminium  
Finition : revêtement en poudre  
Couleur : noir  
Degré de protection : IP44

### Caractéristiques

Plaque d'adaptation pour fondation  
c/c 160 mm<sup>2</sup>  
Intervalles de rotation de 45 degrés (en  
utilisant la plaque d'adaptation)  
Vis et écrous inclus

### Connexion électrique

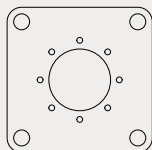
Connexion via Power Rail  
Possibilité de connexion en série des bornes

### Taille du câble

Dans et hors de la borne : max 25 mm<sup>2</sup>  
Jusqu'aux Robots Chargeurs : 6 mm<sup>2</sup>

---

**Parties communes**



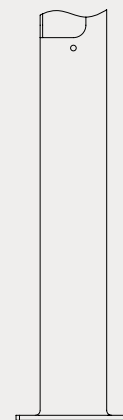
Plaque d'adaptation



Power Rail + plaque  
de connexion à la  
terre



Panneau latéral

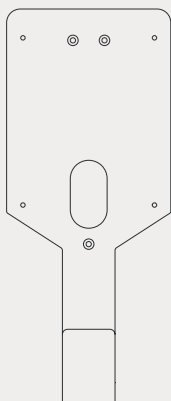


Colonne

---

**1 voie**  
Réf. 90322

**2 voies**  
Réf. 90323



Plaque de montage

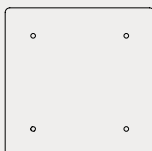


Couvercle aveugle  
1 voie

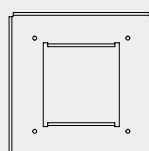
---

**3 voies**  
Réf. 90324

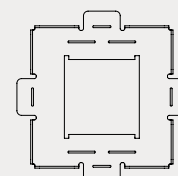
**4 voies**  
Réf. 90325



Plaque supérieure



Cadre supérieur



Cadre inférieur



Couvercle aveugle à  
3 voies

## Distribution Suisse

CE DOCUMENT CONTIENT DES INFORMATIONS  
SUSCEPTIBLES D'ÊTRE MODIFIÉES SANS PRÉAVIS.

La dernière version de cette publication peut être  
téléchargée à l'adresse <http://easee.support>

Aucune partie de cette publication ne peut être  
reproduite ou transmise sous quelque forme ou par  
quelque moyen que ce soit, électronique ou mécanique, y  
compris, mais sans s'y limiter, la copie, l'enregistrement,  
la récupération de données ou les réseaux informatiques  
sans l'autorisation écrite d'Easee AS.

Easee et tous les autres noms de produits et slogans  
Easee sont des marques commerciales ou des marques  
déposées d'Easee AS. Les produits Easee peuvent être  
protégés par un ou plusieurs brevets.

Tous les autres produits et services mentionnés peuvent  
être des marques commerciales ou des marques de  
service de leurs propriétaires respectifs.

Les illustrations du produit et de l'interface utilisateur  
sont des exemples et peuvent différer de l'apparence  
réelle.

Février 2021 - Version 1.01  
© 2020 par Easee AS. Tous les droits sont réservés.



Easee AS  
Greenseveien 19  
4313 Sandnes  
Norvège  
No de société : 920292046

[www.easee-international.com](http://www.easee-international.com)

**Partenaire local:**  
Simplee AG  
Im Schörli 5  
8600 Dübendorf  
Suisse

[simplee-energy.ch](http://simplee-energy.ch)